

Unbefristete 2-Zimmer-Wohnung in ruhiger Lage!



Ihr Ansprechpartner

BWSG Wohnungsvergabe Bundesländer

wohnungsanfragen-bl@bwsg.at
www.bwsg.at/

BWS-Gruppe

BWS gemeinn. Gen.m.b.H.
WBG Ges.m.b.H. Wien
BWSt gemeinn. Ges.m.b.H.
BWS Ges.m.b.H.

Unbefristete 2-Zimmer-Wohnung in ruhiger Lage!



Beschreibung

Willkommenszuckerl

Miete Smårt! Jetzt BWSG-Wohnung anmieten und neben der günstigen Miete und dem unbefristeten Mietvertrag noch von einem IKEA Gutschein von 100 Euro pro 1.000 Euro Einkaufswert profitieren, einlösbar bei IKEA Graz!

Eckdaten zur Wohnung

- Rein 2, 8103 Rein
- unbefristete 2-Zimmer-Wohnung
- Kategorie A
- Vermietung ohne Kücheneinrichtung

Wohnungsbesichtigung

- Eine **Besichtigung** vor Ort ist **nicht möglich**.
 - *Grund: Diese Wohnung ist noch bewohnt. Der aktuelle Mieter willigt aus Datenschutzgründen nicht in die Weitergabe seiner Kontaktdaten ein.*
- Anhand des Grundrissplans können Sie sich ein umfassendes Bild zur Raumaufteilung machen.
- Weitere Eckdaten finden Sie gesammelt in diesem Exposé.
- Die **Vergabe** dieser Wohnung **erfolgt ausschließlich ohne Besichtigung**.

- **Sie möchten nur mit einer vorherigen Besichtigung anmieten?**
In diesem Fall können wir Ihnen diese Wohnung aktuell nicht anbieten.
>> Unser Angebot mit Besichtigungsmöglichkeiten finden Sie unter www.bwsg.at.

BWS-Gruppe

BWS gemeinn. Gen.m.b.H.
WBG Ges.m.b.H. Wien
BWSt gemeinn. Ges.m.b.H.
BWS Ges.m.b.H.

Sie möchten diese Wohnung ohne Besichtigung anmieten?

Schritt 1 | Wohnungsanmietung | verbindliches Mietansuchen

Für die **verbindliche Anmietung** dieser Wohnung nach Grundrissplan und ohne vorherige Besichtigung, übermitteln Sie Ihr **Mietansuchen** (vollständig und korrekt befüllt) per E-Mail an Ihre:n zuständige:n Ansprechpartner:in.

Die **Anforderungen** für Ihr Mietansuchen finden Sie **im Anhang** der E-Mail **im PDF-Dokument Mietansuchen**.

Bitte um Beachtung:

- Reichen Sie Ihr Mietansuchen erst ein, wenn Sie die Wohnung tatsächlich anmieten möchten. Ihr Mietansuchen ist rechtlich bindend.
- Unvollständig eingereichte Mietansuchen können bei der Vergabe der Wohnung leider nicht berücksichtigt werden.

Schritt 2 | Prüfung Mietansuchen durch BWSG | Zu- oder Absage

- Nach Erhalt Ihres vollständigen Mietansuchens wird dieses vom Vergabe-Team der BWS-Gruppe geprüft.
- Eine Zu- oder Absage erhalten Sie danach zeitnah.
- **Achtung:**
 - Die Zusage zur Anmietung erfolgt ausschließlich durch die BWSG. Mieter haben hier kein Mitspracherecht.
 - Die Vergabe der Wohnung erfolgt unabhängig von Ablösevereinbarungen.

Es gibt noch Unklarheiten?

- Nutzen Sie unser [FAQ auf der Webseite](#).
- Hier werden Ihre Fragen zu den Themen [Haustiere](#), [Ablöse](#), [Finanzierungsbeitrag](#) und vieles mehr behandelt.

BWS-Gruppe

BWS gemeinn. Gen.m.b.H.
WBG Ges.m.b.H. Wien
BWSt gemeinn. Ges.m.b.H.
BWS Ges.m.b.H.

Triester Straße 40/3/1 • 1100 Wien
www.bwsg.at

Eckdaten

Wohnfläche:	ca. 61,2 m ²	Nutzungsart:	Wohnen
Zimmer:	2	Beziehbar:	2024-12-01
		Mietdauer:	unbefristet
		Kündigungsverzicht:	1 Jahr
		Baujahr:	1994

Preisinformationen

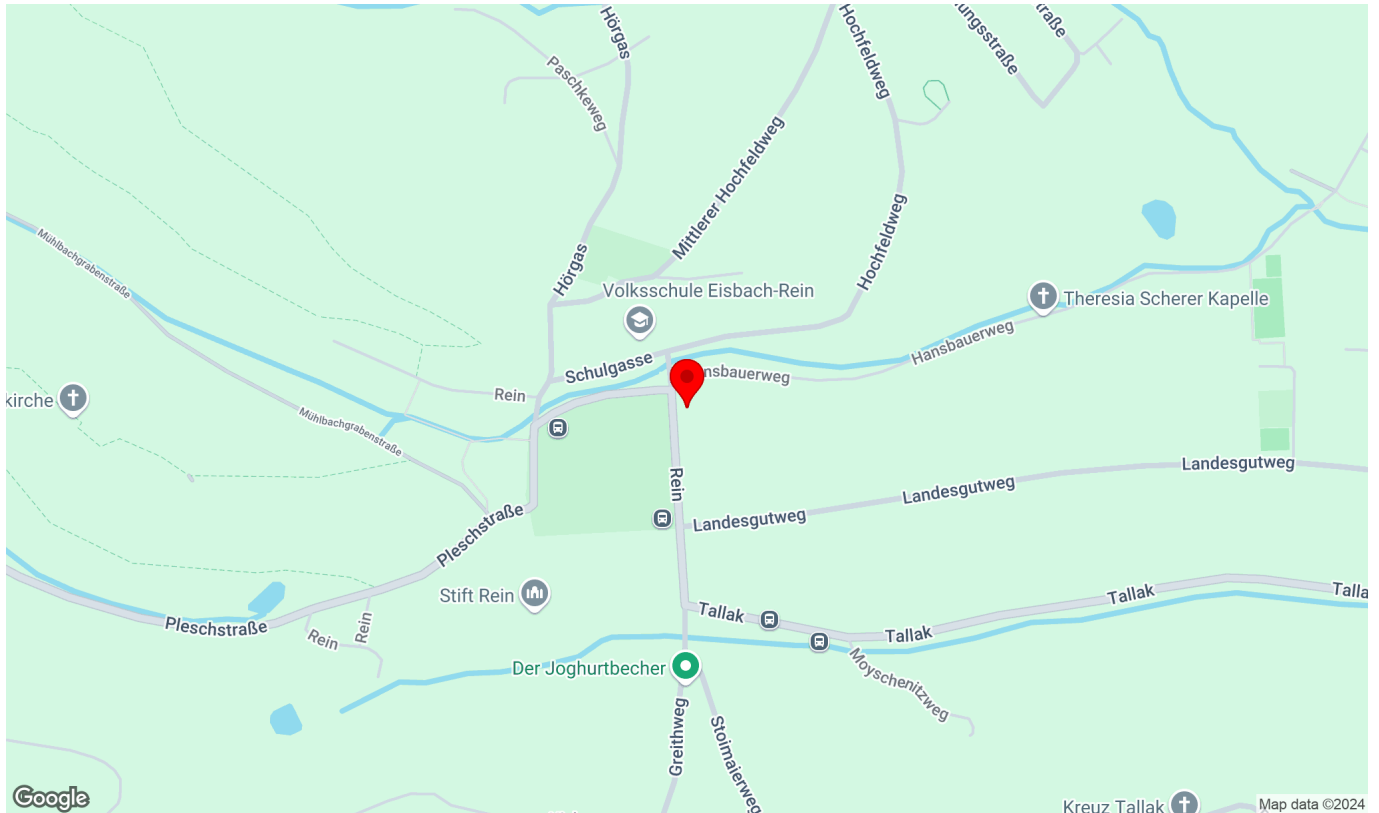
Gesamtmiete:	474,74 €	Miete gültig bis 31.12.2024.	
Miete:	278,87 €	Finanzierungsbeitrag:	10.354,75 €
Betriebskosten:	152,71 €		
Heizkosten:	188,58 €		
Umsatzsteuer:	80,88 €		
Monatliche Gesamtbelastung:	701,04 €		

BWS-Gruppe

BWS gemeinn. Gen.m.b.H.
WBG Ges.m.b.H. Wien
BWSt gemeinn. Ges.m.b.H.
BWS Ges.m.b.H.

Lage

Rein, 8103 Rein



Infrastruktur/Entfernungen (POIs)

Gesundheit

Arzt	250 m
Apotheke	3.000 m
Krankenhaus	2.250 m
Klinik	5.000 m

Nahversorgung

Supermarkt	3.000 m
Bäckerei	3.000 m
Einkaufszentrum	9.500 m

Verkehr

Bus	500 m
Autobahnanschluss	4.000 m
Bahnhof	3.250 m

Kinder & Schulen

Schule	250 m
Kindergarten	2.750 m

Sonstige

Bank	500 m
Geldautomat	500 m
Post	3.250 m
Polizei	3.250 m

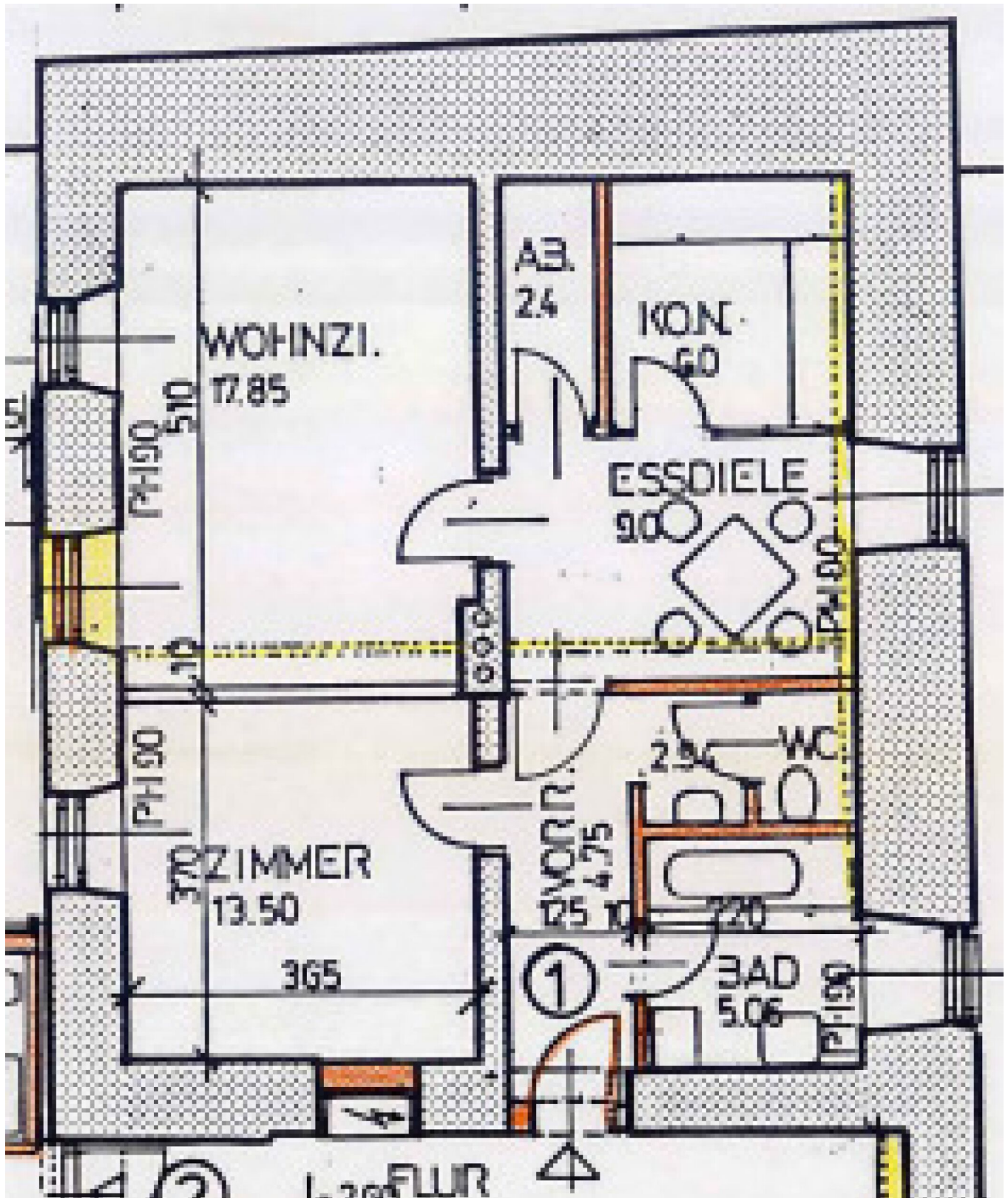
Angaben Entfernung Luftlinie / Quelle: OpenStreetMap

BWS-Gruppe

BWS gemeinn. Gen.m.b.H.
WBG Ges.m.b.H. Wien
BWSt gemeinn. Ges.m.b.H.
BWS Ges.m.b.H.

Triester Straße 40/3/1 • 1100 Wien
www.bwsg.at

Plan



BWS-Gruppe

BWS gemeinn. Ges.m.b.H.
WBG Ges.m.b.H. Wien
BWSt gemeinn. Ges.m.b.H.
BWS Ges.m.b.H.