

Eisenbahnersiedlung 10/03 | Bastlerhit



Ihr Ansprechpartner

BWSG Wohnungsvergabe Bundesländer

wohnungsanfragen-bl@bwsg.at
www.bwsg.at/

BWS-Gruppe

BWS gemeinn. Gen.m.b.H.
WBG Ges.m.b.H. Wien
BWSt gemeinn. Ges.m.b.H.
BWS Ges.m.b.H.

Eisenbahnersiedlung 10/03 | Bastlerhit



Beschreibung

Willkommenszuckerl

Miete Smärt! Jetzt BWSG-Wohnung anmieten und neben der günstigen Miete und dem unbefristeten Mietvertrag noch von einem IKEA Gutschein von 100 Euro pro 1.000 Euro Einkaufswert profitieren, einlösbar bei IKEA Graz!

Unbefristete 2-Zimmer-Wohnung – Provisionsfrei!

Eckdaten zur Wohnung

Bei dieser Wohnung handelt es sich um eine Kategorie-B-Wohnung.

Bei dieser Wohnung handelt es sich um einen [Bastlerhit](#).

- Gestalten Sie diese Wohnung nach Ihren eigenen Vorstellungen und profitieren von **6 mietfreien Monaten**.

Sie möchten diese Wohnung besichtigen oder benötigen weitere Informationen?

Bei dieser Wohnung arbeiten wir exklusiv und ausschließlich mit externen Partnern zusammen.

Für weitere Informationen zu dieser Wohnung, oder um einen **kostenfreien Besichtigungstermin** zu vereinbaren, **kontaktieren Sie** bitte **einen unserer Partner** gleich **direkt**.

Dieser Service ist für unsere Kunden natürlich **kostenlos**, alle Wohnungen werden **provisionsfrei** vergeben.

BWS-Gruppe

BWS gemeinn. Gen.m.b.H.
WBG Ges.m.b.H. Wien
BWSt gemeinn. Ges.m.b.H.
BWS Ges.m.b.H.

Triester Straße 40/3/1 • 1100 Wien
www.bwsg.at

Kontakt Daten unserer Partner:

KDH Immobilien

Simone Unger-Ullmann

0660 340 32 29

simone@kaufdeinhaus.at

BWS-Gruppe

BWS gemeinn. Gen.m.b.H.
WBG Ges.m.b.H. Wien
BWSt gemeinn. Ges.m.b.H.
BWS Ges.m.b.H.

Eckdaten

Wohnfläche:	ca. 45,47 m ²	Nutzungsart:	Wohnen
Gesamtfläche:	ca. 45,47 m ²	Beziehbar:	sofort
Zimmer:	2	Mietdauer:	unbefristet
		Kündigungsverzicht:	1 Jahr
		Baujahr:	1955
		Energieausweis HWB:	181,1 kWh/m ² a

Preisinformationen

Gesamtmiete:	333,51 €	Die Miete ist gültig bis 31.12.2024.	
Miete:	137,50 €	Kaution:	1.334,04 €
Betriebskosten:	165,69 €		
Umsatzsteuer:	30,32 €		
Monatliche Gesamtbelastung:	333,51 €		

BWS-Gruppe

BWS gemeinn. Gen.m.b.H.
WBG Ges.m.b.H. Wien
BWSt gemeinn. Ges.m.b.H.
BWS Ges.m.b.H.

Weitere Fotos



BWS-Gruppe

BWS gemeinn. Gen.m.b.H.
WBG Ges.m.b.H. Wien
BWSt gemeinn. Ges.m.b.H.
BWS Ges.m.b.H.

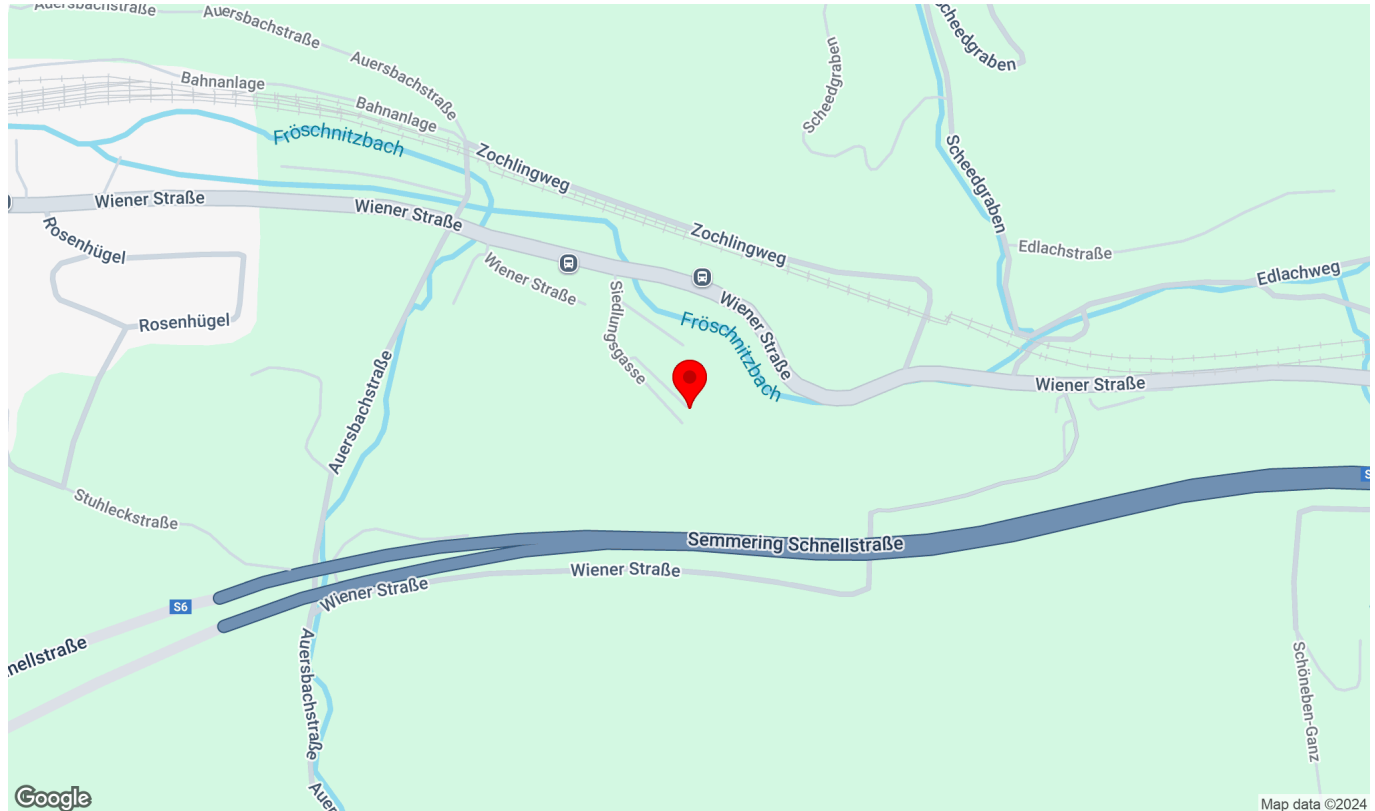


BWS-Gruppe

BWS gemeinn. Gen.m.b.H.
WBG Ges.m.b.H. Wien
BWSt gemeinn. Ges.m.b.H.
BWS Ges.m.b.H.

Lage

Eisenbahnersiedlung 10/03, 8680 Mürzzuschlag



Infrastruktur/Entfernungen (POIs)

Gesundheit

Arzt	1.750 m
Apotheke	1.725 m
Krankenhaus	2.275 m

Nahversorgung

Supermarkt	1.650 m
Bäckerei	1.300 m
Einkaufszentrum	3.275 m

Verkehr

Bus	175 m
Autobahnanschluss	1.550 m
Bahnhof	1.625 m

Kinder & Schulen

Schule	1.975 m
Kindergarten	1.500 m

Sonstige

Bank	1.475 m
Geldautomat	1.475 m
Post	1.825 m
Polizei	1.450 m

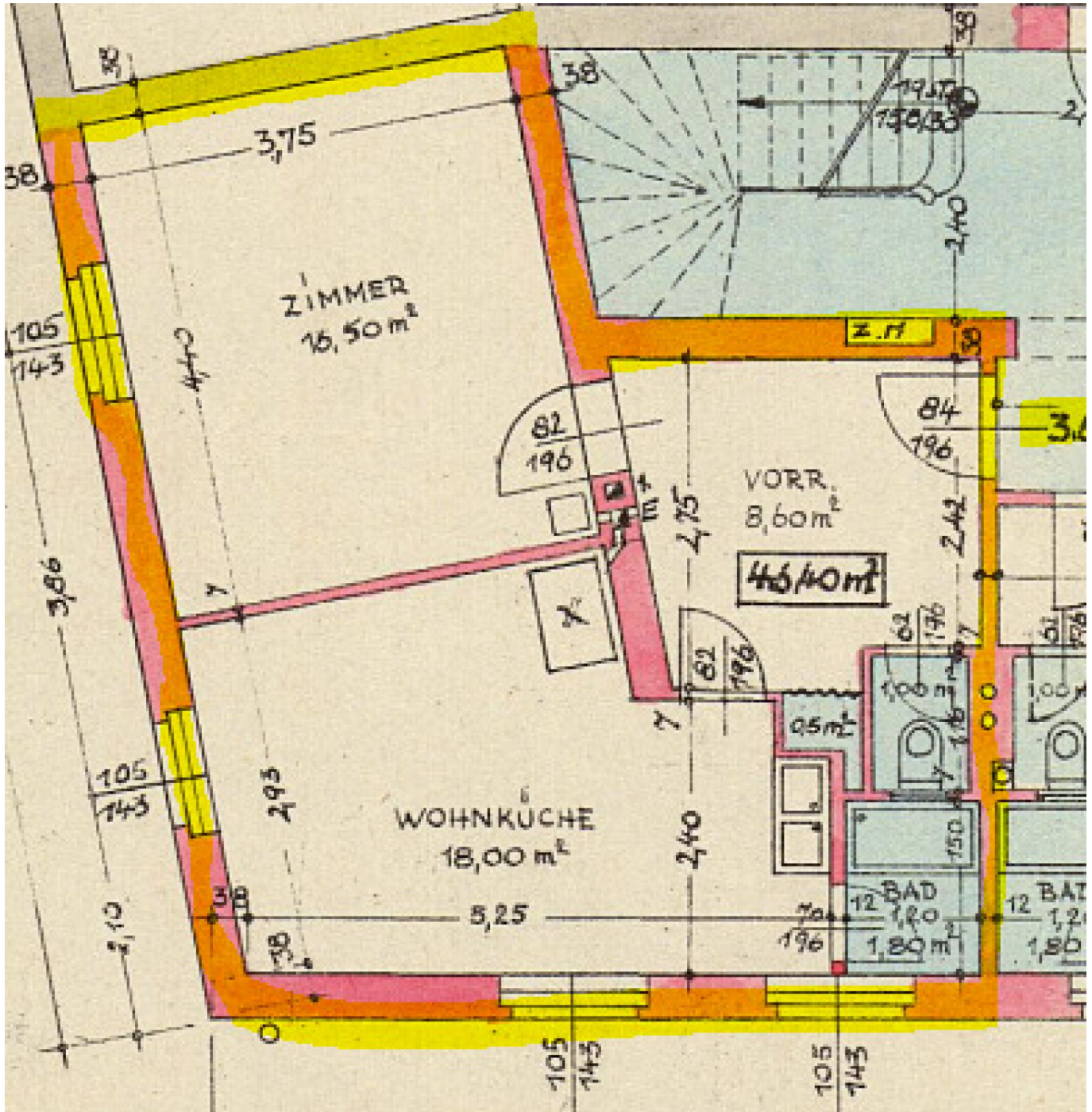
Angaben Entfernung Luftlinie / Quelle: OpenStreetMap

BWS-Gruppe

BWS gemeinn. Gen.m.b.H.
WBG Ges.m.b.H. Wien
BWSt gemeinn. Ges.m.b.H.
BWS Ges.m.b.H.

Triester Straße 40/3/1 • 1100 Wien
www.bwsg.at

Plan



BWS-Gruppe

BWS gemeinn. Gen.m.b.H.
 WBG Ges.m.b.H. Wien
 BWSt gemeinn. Ges.m.b.H.
 BWS Ges.m.b.H.