

Eisenbahnersiedlung 7/07, 8680 Mürzzuschlag | Wohnung | Objektnummer: 5889/154737837

Eisenbahnersiedlung 7/07 | Bastlerhit - 6 Monate mietfrei!



Ihr Ansprechpartner

BWSG Wohnungsvergabe Bundesländer

wohnungsanfragen-bl@bwsg.at
www.bwsg.at/

BWS-Gruppe

BWS gemeinn. Gen.m.b.H.
WBG Ges.m.b.H. Wien
BWSt gemeinn. Ges.m.b.H.
BWS Ges.m.b.H.

Triester Straße 40/3/1 • 1100 Wien
www.bwsg.at

Eisenbahnersiedlung 7/07 | Bastlerhit - 6 Monate mietfrei!



Beschreibung

Willkommenszuckerl

Miete Smärt! Jetzt BWSG-Wohnung anmieten und neben der günstigen Miete und dem unbefristeten Mietvertrag noch von einem IKEA Gutschein von 100 Euro pro 1.000 Euro Einkaufswert profitieren, einlösbar bei IKEA Graz!

Unbefristete 2-Zimmer-Wohnung – Provisionsfrei!

Eckdaten zur Wohnung

Bei dieser Wohnung handelt es sich um eine Kategorie-B-Wohnung.

Bei dieser Wohnung handelt es sich um einen [Bastlerhit](#).

- Gestalten Sie diese Wohnung nach Ihren eigenen Vorstellungen und profitieren von **6 mietfreien Monaten**.

Diese Wohnung wird ohne Kücheneinrichtung vermietet.

Sie möchten diese Wohnung besichtigen oder benötigen weitere Informationen?

Bei dieser Wohnung arbeiten wir exklusiv und ausschließlich mit externen Partnern zusammen.

Für weitere Informationen zu dieser Wohnung, oder um einen **kostenfreien Besichtigungstermin** zu vereinbaren, **kontaktieren Sie** bitte **einen unserer Partner** gleich **direkt**.

BWS-Gruppe

BWS gemeinn. Gen.m.b.H.
WBG Ges.m.b.H. Wien
BWSt gemeinn. Ges.m.b.H.
BWS Ges.m.b.H.

Dieser Service ist für unsere Kunden natürlich **kostenlos**, alle Wohnungen werden **provisionsfrei** vergeben.

Kontaktdaten unserer Partner:

KDH Immobilien

Simone Unger-Ullmann

0660 340 32 29

simone@kaufdeinhaus.at

BWS-Gruppe

BWS gemeinn. Gen.m.b.H.
WBG Ges.m.b.H. Wien
BWSt gemeinn. Ges.m.b.H.
BWS Ges.m.b.H.

Eckdaten

Wohnfläche: ca. 55,26 m²
Gesamtfläche: ca. 55,26 m²
Zimmer: 2

Nutzungsart: Wohnen
Beziehbar: sofort
Kündigungsverzicht: 1 Jahr

Baujahr: 1956

Energieausweis
HWB: 78,9 kWh/m²a

Preisinformationen

Gesamtmiete: 388,50 €
Miete: 192,03 €
Betriebskosten: 161,15 €
Umsatzsteuer: 35,32 €
Monatliche Gesamtbelastung: 388,50 €

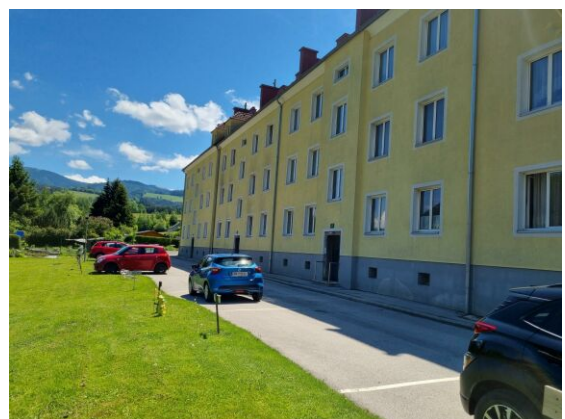
Die Miete ist gültig bis 31.12.2024.

Kautions: 1.165,50 €

BWS-Gruppe

BWS gemeinn. Gen.m.b.H.
WBG Ges.m.b.H. Wien
BWSt gemeinn. Ges.m.b.H.
BWS Ges.m.b.H.

Weitere Fotos



BWS-Gruppe

BWS gemeinn. Gen.m.b.H.
WBG Ges.m.b.H. Wien
BWSt gemeinn. Ges.m.b.H.
BWS Ges.m.b.H.

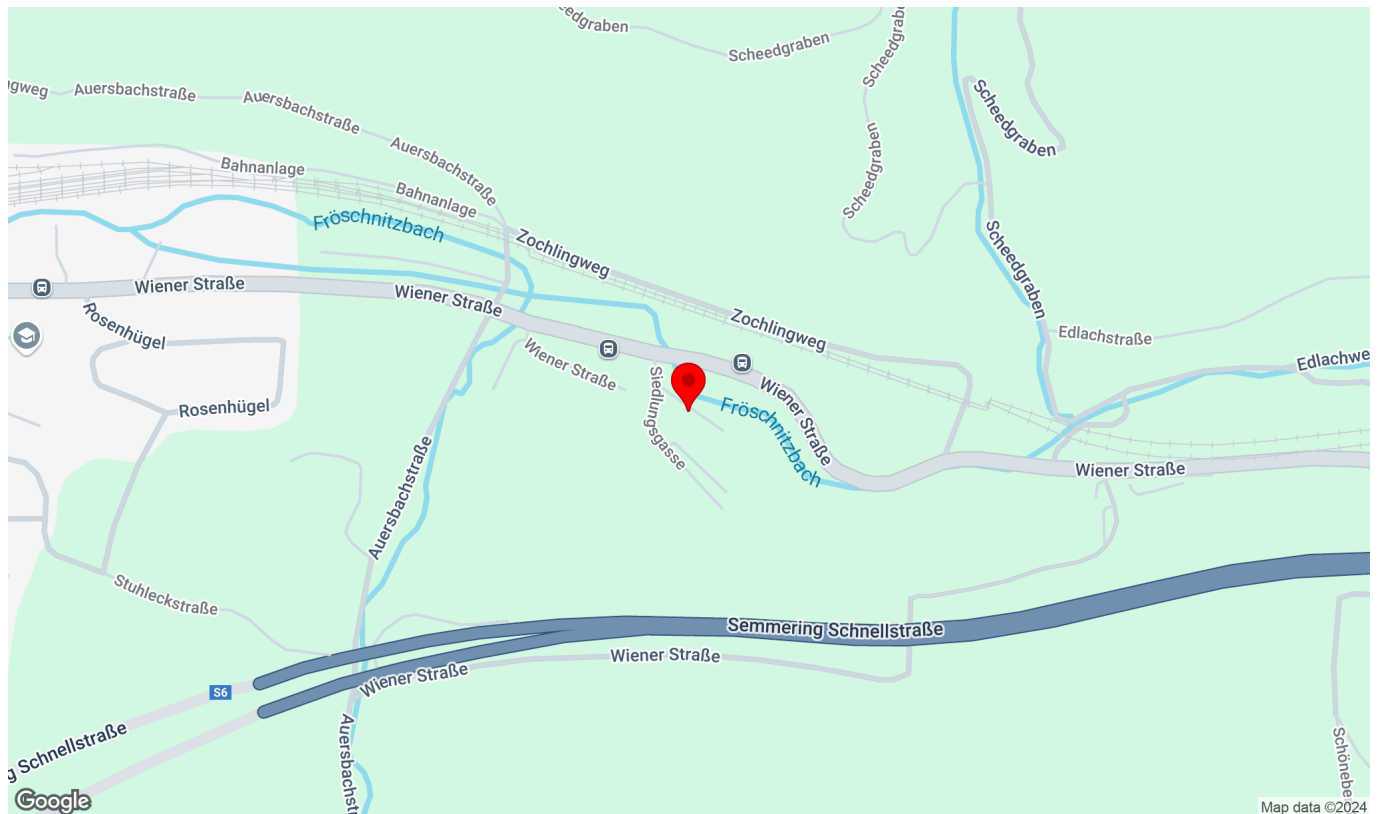


BWS-Gruppe

BWS gemeinn. Gen.m.b.H.
WBG Ges.m.b.H. Wien
BWSt gemeinn. Ges.m.b.H.
BWS Ges.m.b.H.

Lage

Eisenbahnersiedlung 7/07, 8680 Mürzzuschlag



Infrastruktur/Entfernungen (POIs)

Gesundheit

Arzt	1.675 m
Apotheke	1.650 m
Krankenhaus	2.250 m

Nahversorgung

Supermarkt	1.725 m
Bäckerei	1.250 m
Einkaufszentrum	3.300 m

Verkehr

Bus	100 m
Autobahnanschluss	1.625 m
Bahnhof	1.550 m

Kinder & Schulen

Schule	1.925 m
Kindergarten	1.425 m

Sonstige

Bank	1.425 m
Geldautomat	1.425 m
Post	1.750 m
Polizei	1.400 m

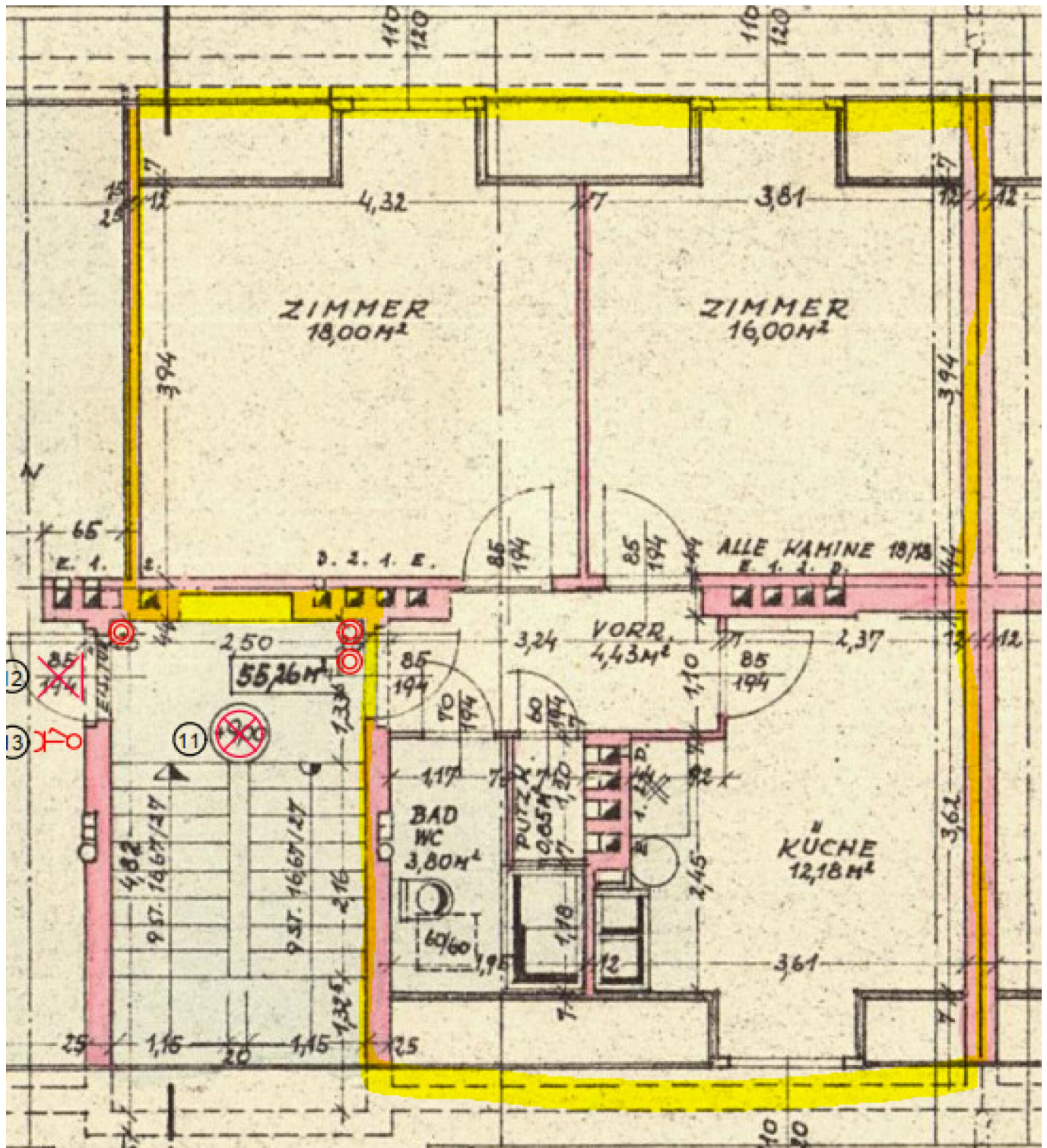
Angaben Entfernung Luftlinie / Quelle: OpenStreetMap

BWS-Gruppe

BWS gemeinn. Gen.m.b.H.
WBG Ges.m.b.H. Wien
BWSt gemeinn. Ges.m.b.H.
BWS Ges.m.b.H.

Triester Straße 40/3/1 • 1100 Wien
www.bwsg.at

Plan



BWS-Gruppe

BWS gemeinn. Gen.m.b.H.
WBG Ges.m.b.H. Wien
BWSt gemeinn. Ges.m.b.H.
BWS Ges.m.b.H.