

Unbefristete und geräumige 3-Zimmer-Wohnung mit Loggia!



Ihr Ansprechpartner

BWSG Wohnungsvergabe Bundesländer

wohnungsanfragen-bl@bwsg.at
www.bwsg.at/

BWS-Gruppe

BWS gemeinn. Gen.m.b.H.
WBG Ges.m.b.H. Wien
BWSt gemeinn. Ges.m.b.H.
BWS Ges.m.b.H.

Unbefristete und geräumige 3-Zimmer-Wohnung mit Loggia!



Beschreibung

Eckdaten zur Wohnung

- Mittelgasse 25/04/009
- unbefristete 3-Zimmer-Wohnung mit Loggia
- gefördert
- Kategorie A
- Vermietung ohne Kücheneinrichtung
 - Küchenablöse vom Vormieter auf freiwilliger Basis eventuell möglich

Kontaktaten für einen Besichtigungstermin

Dieser Service ist für unsere Kunden **kostenlos**, alle Wohnungen werden **provisionsfrei** vergeben.

Nehmen Sie mit einem unserer Ansprechpartner gleich **direkt** Kontakt für einen Besichtigungstermin oder bei Fragen zu dieser Wohnung auf:

KDH Immobilien

- Simone Unger-Ullmann
- 0660 340 32 29
- simone@kaufdeinhaus.at

sREAL

- Tanja Baumgartner
- 0664 783 340 36
- tanja.baumgartner@sreal.at

BWS-Gruppe

BWS gemeinn. Gen.m.b.H.
WBG Ges.m.b.H. Wien
BWSt gemeinn. Ges.m.b.H.
BWS Ges.m.b.H.

Walter Finanz

- Christian WALTER
- 0676 44 601 99
- christian@walterfinanz.at

BWS-Gruppe

BWS gemeinn. Gen.m.b.H.
WBG Ges.m.b.H. Wien
BWSt gemeinn. Ges.m.b.H.
BWS Ges.m.b.H.

Eckdaten

Wohnfläche: ca. 79,76 m²
Gesamtfläche: ca. 86,66 m²
Loggiafläche: ca. 6,9 m²

Zimmer: 3
Loggien: 1

Nutzungsart: Wohnen
Beziehbar: 2024-08-01
Kündigungsverzicht: 1 Jahr

Baujahr: 1998

Energieausweis
HWB: 68 kWh/m²a

Preisinformationen

Gesamtmiete: 684,12 €

Miete gültig bis 31.12.2024.

Miete: 415,85 €

Finanzierungsbeitrag: 7.070,80 €

Betriebskosten: 206,07 €

Heizkosten: 203,36 €

Warmwasser: 34,37 €

Umsatzsteuer: 106,31 €

Monatliche Gesamtbelastung: 965,96 €

BWS-Gruppe

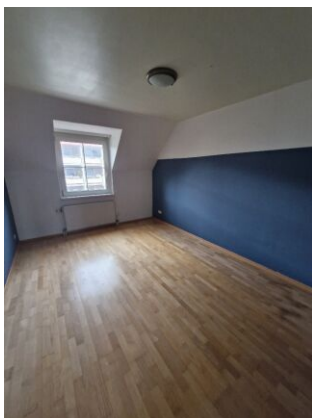
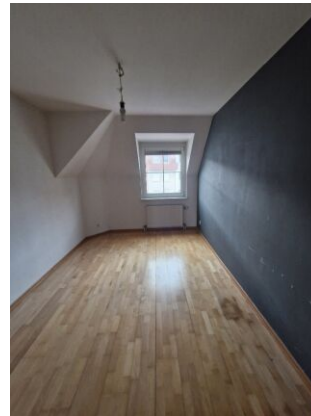
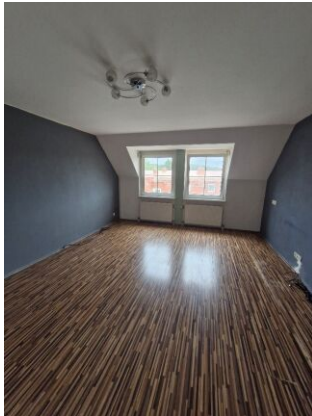
BWS gemeinn. Gen.m.b.H.
WBG Ges.m.b.H. Wien
BWSt gemeinn. Ges.m.b.H.
BWS Ges.m.b.H.

Weitere Fotos



BWS-Gruppe

BWS gemeinn. Gen.m.b.H.
WBG Ges.m.b.H. Wien
BWSt gemeinn. Ges.m.b.H.
BWS Ges.m.b.H.



BWS-Gruppe

BWS gemeinn. Gen.m.b.H.
WBG Ges.m.b.H. Wien
BWSt gemeinn. Ges.m.b.H.
BWS Ges.m.b.H.

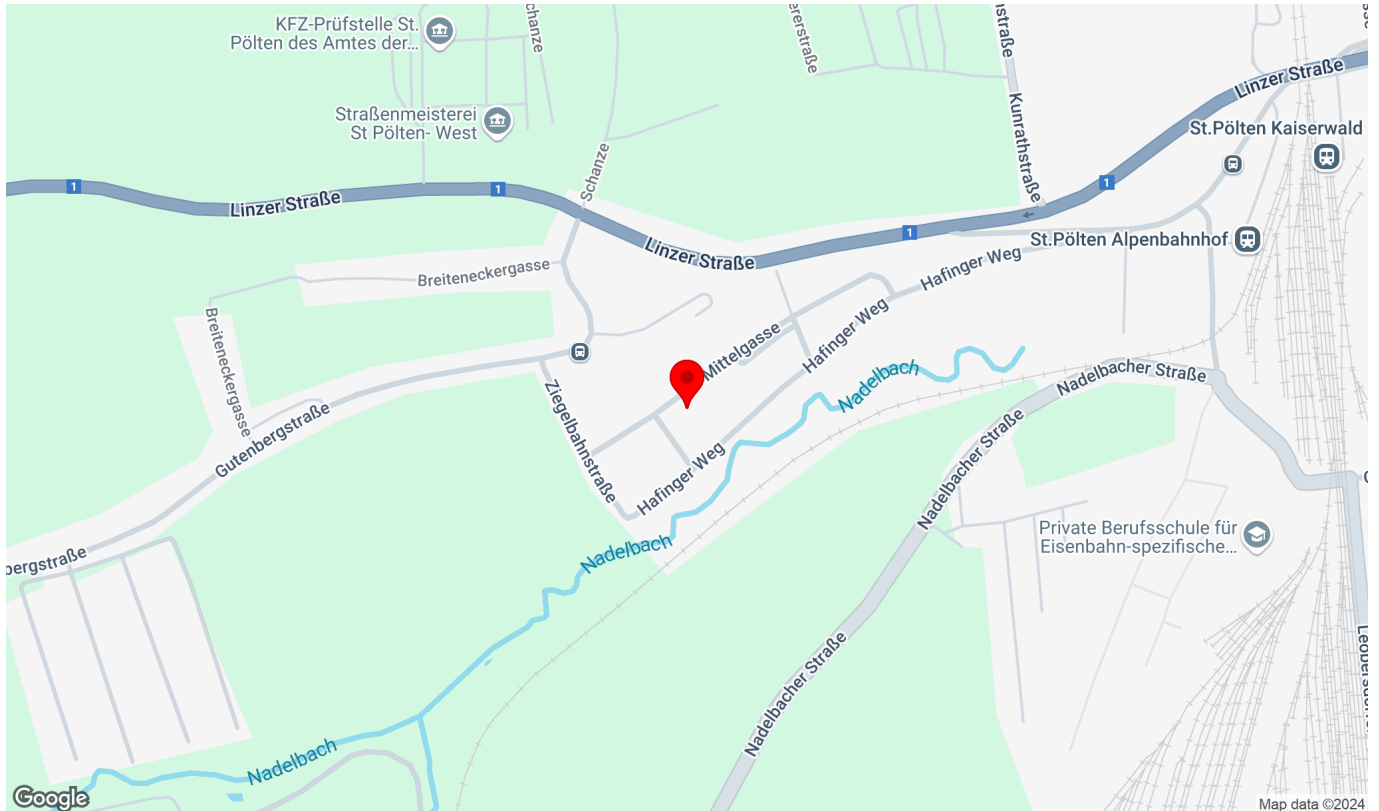


BWS-Gruppe

BWS gemeinn. Gen.m.b.H.
WBG Ges.m.b.H. Wien
BWSt gemeinn. Ges.m.b.H.
BWS Ges.m.b.H.

Lage

Mittelgasse 25/04/009, 3100 St. Pölten



Infrastruktur/Entfernungen (POIs)

Gesundheit

Arzt	1.725 m
Apotheke	1.425 m
Klinik	3.550 m
Krankenhaus	2.650 m

Nahversorgung

Supermarkt	1.225 m
Bäckerei	1.400 m
Einkaufszentrum	1.750 m

Verkehr

Bus	150 m
Bahnhof	725 m
Autobahnanschluss	1.225 m
Flughafen	4.250 m

Kinder & Schulen

Schule	1.025 m
Kindergarten	1.475 m
Universität	2.775 m
Höhere Schule	1.550 m

Sonstige

Bank	1.400 m
Geldautomat	1.425 m
Polizei	600 m
Post	1.400 m

Angaben Entfernung Luftlinie / Quelle: OpenStreetMap

BWS-Gruppe

BWS gemeinn. Gen.m.b.H.
WBG Ges.m.b.H. Wien
BWSt gemeinn. Ges.m.b.H.
BWS Ges.m.b.H.

