

gemütliche und unbefristete 2-Zimmer-Wohnung



Ihr Ansprechpartner

BWSG Wohnungsvergabe Bundesländer

wohnungsanfragen-bl@bwsg.at
www.bwsg.at/

BWS-Gruppe

BWS gemeinn. Gen.m.b.H.
WBG Ges.m.b.H. Wien
BWSt gemeinn. Ges.m.b.H.
BWS Ges.m.b.H.

gemütliche und unbefristete 2-Zimmer-Wohnung



Beschreibung

Eckdaten zur Wohnung

- Hauptstraße 80/05
- unbefristete 2-Zimmer-Wohnung
- Kategorie B
- Vermietung ohne Kücheneinrichtung

Kontaktdaten für einen Besichtigungstermin

Nehmen Sie mit einem unserer Ansprechpartner gleich **direkt** Kontakt für einen **kostenlosen** Besichtigungstermin oder bei Fragen zu dieser Wohnung auf:

IMMOcontract

- Klaus KOFLER
- 0664 921 48 99
- kl.kofler@IMMOcontract.at

KDH Immobilien

- Simone Unger-Ullmann
- 0660 340 32 29
- simone@kaufdeinhaus.at

BWS-Gruppe

BWS gemeinn. Gen.m.b.H.
WBG Ges.m.b.H. Wien
BWSt gemeinn. Ges.m.b.H.
BWS Ges.m.b.H.

Eckdaten

Wohnfläche:	ca. 58,66 m ²	Nutzungsart:	Wohnen
Zimmer:	2	Beziehbar:	2024-10-01
		Kündigungsverzicht:	1 Jahr
		Baujahr:	1957
		Energieausweis HWB:	186,4 kWh/m ² a

Preisinformationen

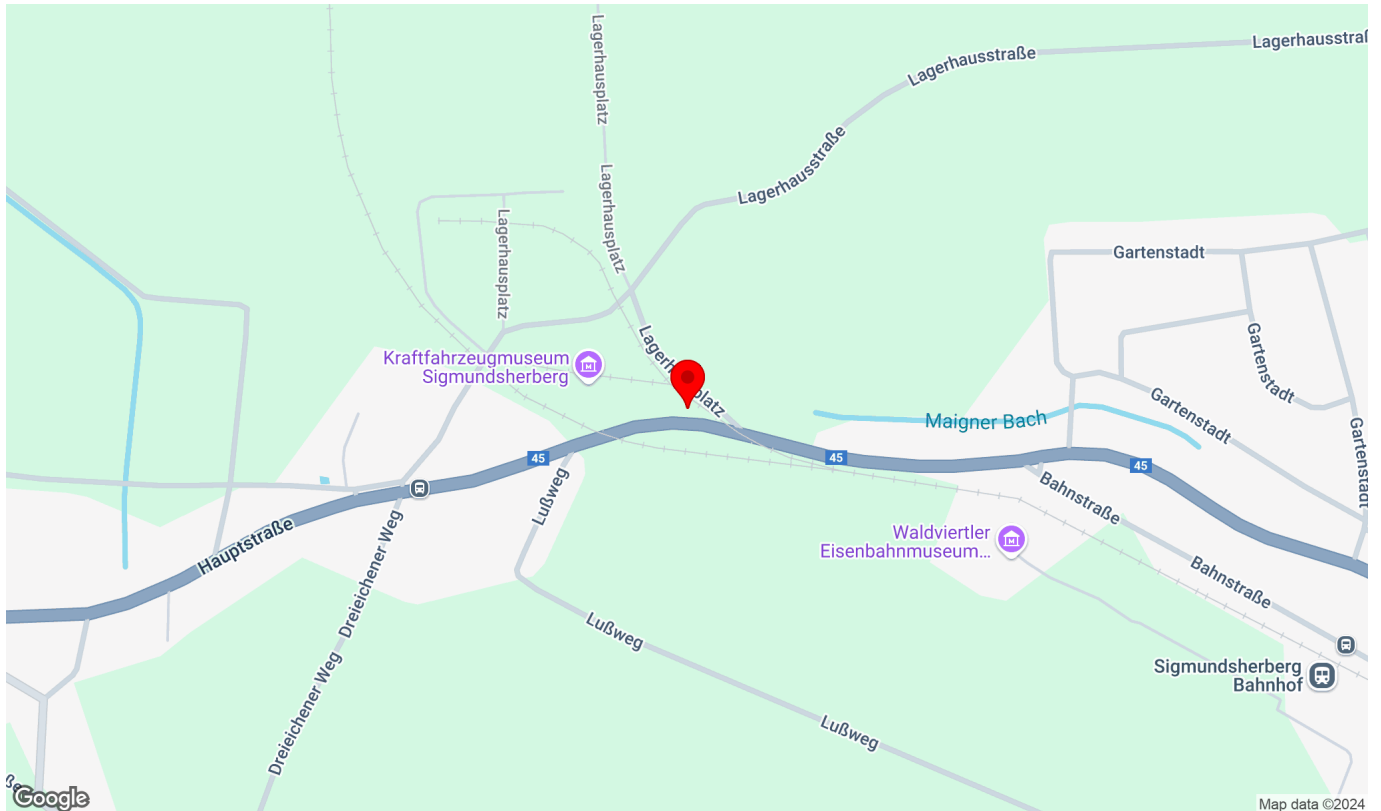
Gesamtmiete:	420,01 €	Diese Miete gilt bis 31.12.2024.	
Miete:	256,93 €	Kautions:	1.680,04 €
Betriebskosten:	124,90 €		
Umsatzsteuer:	38,18 €		
Monatliche Gesamtbelastung:	420,01 €		

BWS-Gruppe

BWS gemeinn. Gen.m.b.H.
WBG Ges.m.b.H. Wien
BWSt gemeinn. Ges.m.b.H.
BWS Ges.m.b.H.

Lage

Hauptstraße 80/05, 3751 Sigmundsherberg



Infrastruktur/Entfernungen (POIs)

Gesundheit

Arzt	5.775 m
Apotheke	6.050 m
Klinik	5.800 m
Krankenhaus	5.850 m

Nahversorgung

Supermarkt	975 m
Bäckerei	6.200 m
Einkaufszentrum	7.650 m

Verkehr

Bus	375 m
Bahnhof	825 m

Kinder & Schulen

Schule	1.100 m
Kindergarten	975 m
Höhere Schule	1.600 m

Sonstige

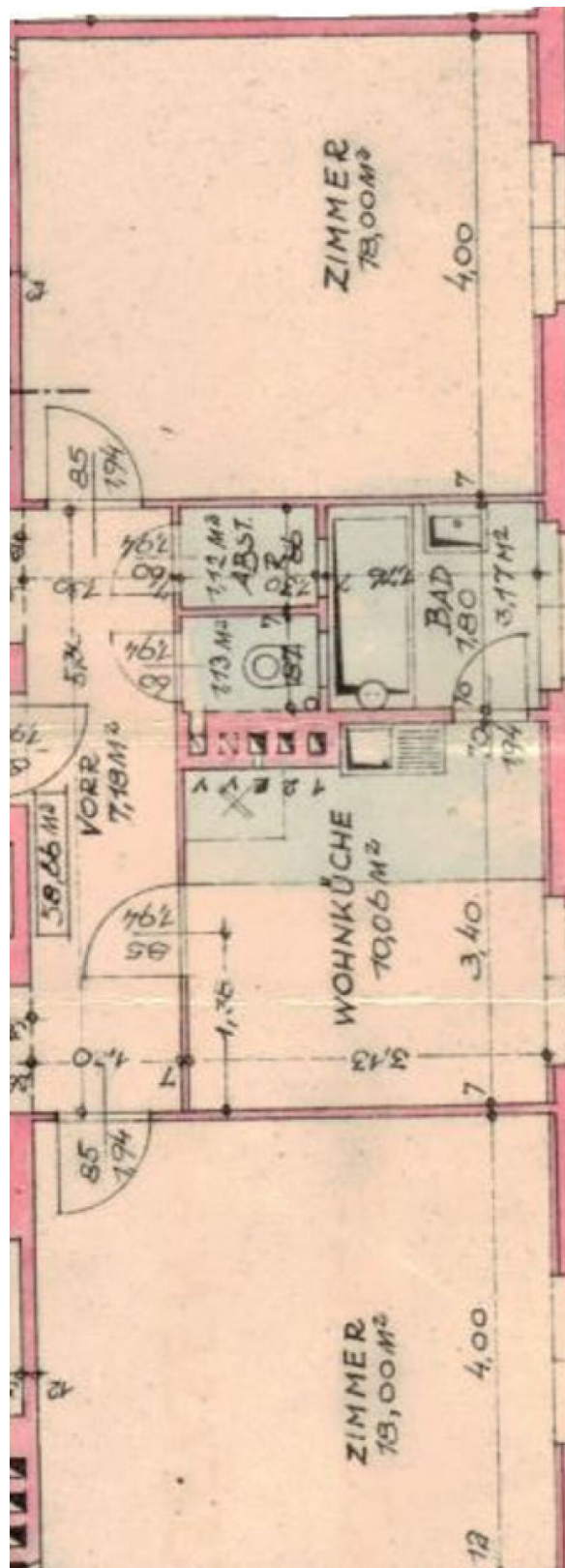
Bank	800 m
Geldautomat	800 m
Post	950 m
Polizei	7.100 m

Angaben Entfernung Luftlinie / Quelle: OpenStreetMap

BWS-Gruppe

BWS gemeinn. Gen.m.b.H.
WBG Ges.m.b.H. Wien
BWSt gemeinn. Ges.m.b.H.
BWS Ges.m.b.H.

Plan



BWS-Gruppe

BWS gemeinn. Gen.m.b.H.
WBG Ges.m.b.H. Wien
BWSt gemeinn. Ges.m.b.H.
BWS Ges.m.b.H.