

Bergstraße 24/22, 8600 Bruck an der Mur | Wohnung | Objektnummer: 5889/154728396

# geräumige und unbefristete 3-Zimmer-Wohnung mit Loggia - Bastlerhit!



Ihr Ansprechpartner

## **BWSG Wohnungsvergabe Bundesländer**

wohnungsanfragen-bl@bwsg.at

www.bwsg.at/

---

### **BWS-Gruppe**

BWS gemeinn. Gen.m.b.H.  
WBG Ges.m.b.H. Wien  
BWSt gemeinn. Ges.m.b.H.  
BWS Ges.m.b.H.

Triester Straße 40/3/1 • 1100 Wien  
www.bwsg.at

## geräumige und unbefristete 3-Zimmer-Wohnung mit Loggia - Bastlerhit!



### Beschreibung

#### Willkommenszuckerl

Miete Smärt! Jetzt BWSG-Wohnung anmieten und neben der günstigen Miete und dem unbefristeten Mietvertrag noch von einem IKEA Gutschein von 100 Euro pro 1.000 Euro Einkaufswert profitieren, einlösbar bei IKEA Graz!

#### Eckdaten zur Wohnung

- Bergstraße 24/22
- unbefristete 3-Zimmer-Wohnung mit Loggia
- Kategorie A
- [Bastlerhit](#)
  - Wohnung nach eigenen Vorstellungen gestalten und von 1 mietfreien Monaten profitieren
- Vermietung ohne Kücheneinrichtung

---

#### Sie möchten diese Wohnung besichtigen oder benötigen weitere Informationen?

**Kontaktieren Sie einen unserer Ansprechpartner** für einen **Besichtigungstermin** oder bei **Fragen** zu dieser Wohnung.

*Dieser Service ist für unsere Kunden natürlich **kostenlos**, alle Wohnungen werden **provisionsfrei** vergeben.*

#### Kontaktdaten:

---

##### **BWS-Gruppe**

BWS gemeinn. Gen.m.b.H.  
WBG Ges.m.b.H. Wien  
BWSt gemeinn. Ges.m.b.H.  
BWS Ges.m.b.H.

Triester Straße 40/3/1 • 1100 Wien  
[www.bwsg.at](http://www.bwsg.at)

## HAUSBERGG Immobilien

- Richard BORICS
- 0664 4312 811
- [richard.borics@hausbergg.at](mailto:richard.borics@hausbergg.at)

## KDH Immobilien

- Simone Unger-Ullmann
- 0660 340 32 29
- [simone@kaufdeinhaus.at](mailto:simone@kaufdeinhaus.at)

## Rustler

- Arber LICAJ oder Florian SCHWARZENBERGER
- 0676 834 34 274 oder 0676 834 34 702
- [licaj@rustler-stmk.eu](mailto:licaj@rustler-stmk.eu) oder [schwarzenberger@rustler-stmk.eu](mailto:schwarzenberger@rustler-stmk.eu)

---

### BWS-Gruppe

BWS gemeinn. Ges.m.b.H.  
WBG Ges.m.b.H. Wien  
BWSt gemeinn. Ges.m.b.H.  
BWS Ges.m.b.H.

## Eckdaten

Wohnfläche: ca. 72,73 m<sup>2</sup>  
Gesamtfläche: ca. 77,23 m<sup>2</sup>  
Loggiafläche: ca. 4,5 m<sup>2</sup>

Zimmer: 3  
Loggien: 1

Nutzungsart: Wohnen  
Beziehbar: sofort  
Kündigungsverzicht: 1 Jahr

Baujahr: 1970

Energieausweis  
HWB: 115,9 kWh/m<sup>2</sup>a

## Preisinformationen

Gesamtmiete: 574,56 €

Miete: 338,42 €

Betriebskosten: 183,91 €

Heizkosten: 105,46 €

Umsatzsteuer: 73,32 €

---

Monatliche Gesamtbelastung: 701,11 €

Diese Miete gilt bis 30.06.2024.  
Der Genossenschaftsbeitrag beträgt 51€.

Kautions: 1.235,51 €

Finanzierungsbeitrag: 1.568,97 €

---

### **BWS-Gruppe**

BWS gemeinn. Gen.m.b.H.  
WBG Ges.m.b.H. Wien  
BWSt gemeinn. Ges.m.b.H.  
BWS Ges.m.b.H.

## Weitere Fotos

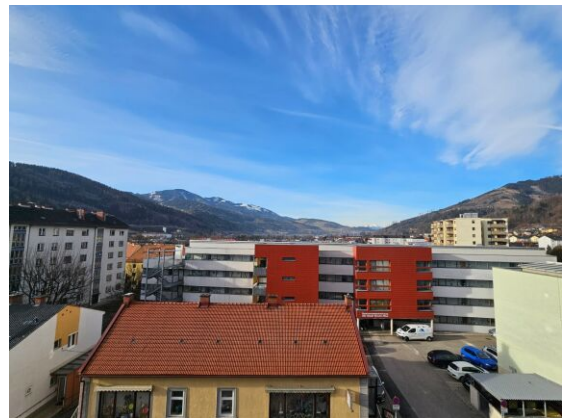


---

### **BWS-Gruppe**

BWS gemeinn. Gen.m.b.H.  
WBG Ges.m.b.H. Wien  
BWSt gemeinn. Ges.m.b.H.  
BWS Ges.m.b.H.





---

**BWS-Gruppe**

BWS gemeinn. Gen.m.b.H.  
WBG Ges.m.b.H. Wien  
BWSt gemeinn. Ges.m.b.H.  
BWS Ges.m.b.H.



---

**BWS-Gruppe**

BWS gemeinn. Gen.m.b.H.  
WBG Ges.m.b.H. Wien  
BWSt gemeinn. Ges.m.b.H.  
BWS Ges.m.b.H.

## Lage

Bergstraße 24/22, 8600 Bruck an der Mur



## Infrastruktur/Entfernungen (POIs)

### Gesundheit

Arzt	150 m
Apotheke	200 m
Krankenhaus	1.425 m

### Nahversorgung

Supermarkt	400 m
Bäckerei	100 m
Einkaufszentrum	650 m

### Verkehr

Bus	75 m
Autobahnanschluss	1.275 m
Bahnhof	1.300 m
Flughafen	7.375 m

### Kinder & Schulen

Schule	300 m
Kindergarten	350 m
Universität	7.050 m

### Sonstige

Bank	350 m
Geldautomat	450 m
Post	550 m
Polizei	3.800 m

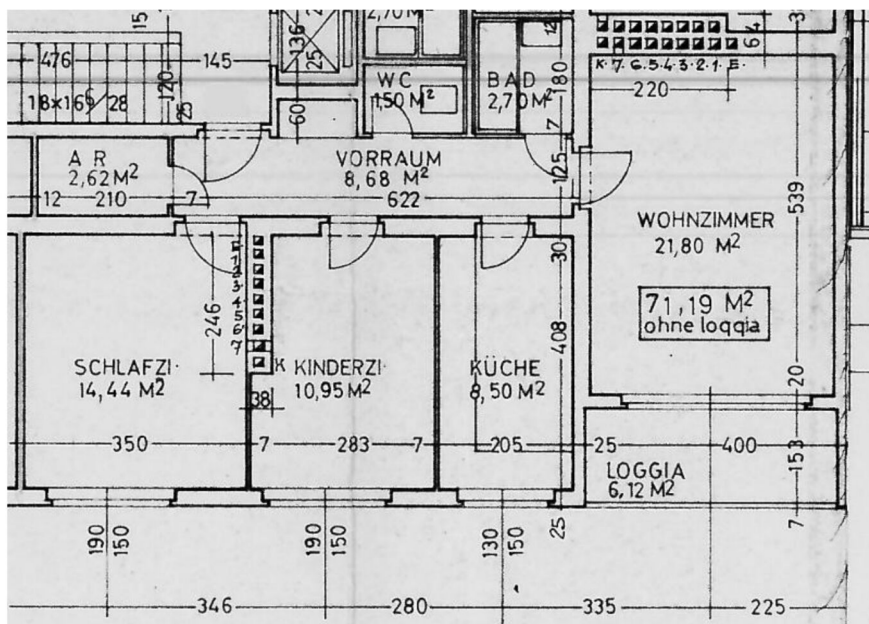
Angaben Entfernung Luftlinie / Quelle: OpenStreetMap

### BWS-Gruppe

BWS gemeinn. Gen.m.b.H.  
WBG Ges.m.b.H. Wien  
BWSt gemeinn. Ges.m.b.H.  
BWS Ges.m.b.H.



# Plan



## BWS-Gruppe

BWS gemeinn. Gen.m.b.H.  
WBG Ges.m.b.H. Wien  
BWSt gemeinn. Ges.m.b.H.  
BWS Ges.m.b.H.