

Unbefristete 3-Zimmer-Wohnung mit Freifläche!



Ihr Ansprechpartner

BWSG Wohnungsvergabe Bundesländer

wohnungsanfragen-bl@bwsg.at

www.bwsg.at/

BWS-Gruppe

BWS gemeinn. Gen.m.b.H.
WBG Ges.m.b.H. Wien
BWSt gemeinn. Ges.m.b.H.
BWS Ges.m.b.H.

Unbefristete 3-Zimmer-Wohnung mit Freifläche!



Beschreibung

Willkommenszuckerl

Miete Smårt! Jetzt BWSG-Wohnung anmieten und neben der günstigen Miete und dem unbefristeten Mietvertrag noch von einem IKEA Gutschein von 100 Euro pro 1.000 Euro Einkaufswert profitieren, einlösbar bei IKEA Graz!

Eckdaten zur Wohnung

- Eggenberger Gürtel 50/01/010, 8020 Graz
- unbefristete 3-Zimmer-Wohnung
- Kategorie A
- Vermietung ohne Kücheneinrichtung

Wohnungsbesichtigung

- Diese Wohnung ist noch bewohnt.
- **Eine Besichtigung vor Ort ist nicht möglich.**
 - Grund: Aus Datenschutzgründen willigt der aktuelle Mieter nicht in die Weitergabe seiner Kontaktdaten ein.
- Anhand des Grundrissplans können Sie sich ein umfassendes Bild zur Raumaufteilung machen.
- **Die Vergabe dieser Wohnung erfolgt ausschließlich ohne Besichtigung.**

BWS-Gruppe

BWS gemeinn. Gen.m.b.H.
WBG Ges.m.b.H. Wien
BWSt gemeinn. Ges.m.b.H.
BWS Ges.m.b.H.

- **Sie möchten nur mit einer vorherigen Besichtigung anmieten?**

In diesem Fall können wir Ihnen diese Wohnung aktuell nicht anbieten.

>> Unser Angebot mit Besichtigungsmöglichkeiten finden Sie unter www.bwsg.at.

Sie möchten diese Wohnung ohne Besichtigung anmieten?

- Weitere Informationen zu dieser Wohnung und das weitere Vorgehen finden Sie gesammelt in diesem Exposé.

Schritt 1

Wohnungsanmietung | verbindliches Mietansuchen

Für die **verbindliche Anmietung** dieser Wohnung nach Grundrissplan und ohne vorherige Besichtigung, übermitteln Sie Ihr **Mietansuchen** (vollständig und korrekt befüllt) per E-Mail an Ihre:n zuständige:n Ansprechpartner:in.

Die **Anforderungen** für Ihr Mietansuchen finden Sie **im Anhang** der E-Mail **im PDF-Dokument Mietansuchen**.

Bitte um Beachtung:

- *Reichen Sie Ihr Mietansuchen erst ein, wenn Sie die Wohnung tatsächlich anmieten möchten. Ihr Mietansuchen ist rechtlich bindend.*
 - *Unvollständig eingereichte Mietansuchen können bei der Vergabe der Wohnung leider nicht berücksichtigt werden.*
-

Schritt 2

Prüfung Mietansuchen durch BWSG | Zu- oder Absage

- Nach Erhalt Ihres vollständigen Mietansuchens wird dieses vom Vergabe-Team der BWS-Gruppe geprüft.
 - Eine Zu- oder Absage erhalten Sie danach zeitnah.
 - **Achtung:**
 - *Die Zusage zur Anmietung erfolgt ausschließlich durch die BWSG. Mieter haben hier kein Mitspracherecht.*
 - *Die Vergabe der Wohnung erfolgt unabhängig von Ablösevereinbarungen.*
-

BWS-Gruppe

BWS gemeinn. Gen.m.b.H.
WBG Ges.m.b.H. Wien
BWSt gemeinn. Ges.m.b.H.
BWS Ges.m.b.H.

Triester Straße 40/3/1 • 1100 Wien
www.bwsg.at

Es gibt noch Unklarheiten?

- Nutzen Sie unser [FAQ auf der Webseite](#).
- Hier werden Ihre Fragen zu den Themen [Haustiere](#), [Ablöse](#), [Finanzierungsbeitrag](#) und vieles mehr behandelt.

BWS-Gruppe

BWS gemeinn. Gen.m.b.H.
WBG Ges.m.b.H. Wien
BWSt gemeinn. Ges.m.b.H.
BWS Ges.m.b.H.

Triester Straße 40/3/1 • 1100 Wien
www.bwsg.at

Eckdaten

Wohnfläche:	ca. 77,09 m ²	Nutzungsart:	Wohnen
Gesamtfläche:	ca. 80,64 m ²	Beziehbar:	2024-11-01
Balkonfläche:	ca. 3,76 m ²	Mietdauer:	unbefristet
Loggiafläche:	ca. 2,79 m ²	Kündigungsverzicht:	1 Jahr
Zimmer:	3	Baujahr:	2019
		Energieausweis HWB:	34,44 kWh/m ² a

Ausstattung

Fahrstuhl: Personenaufzug

Preisinformationen

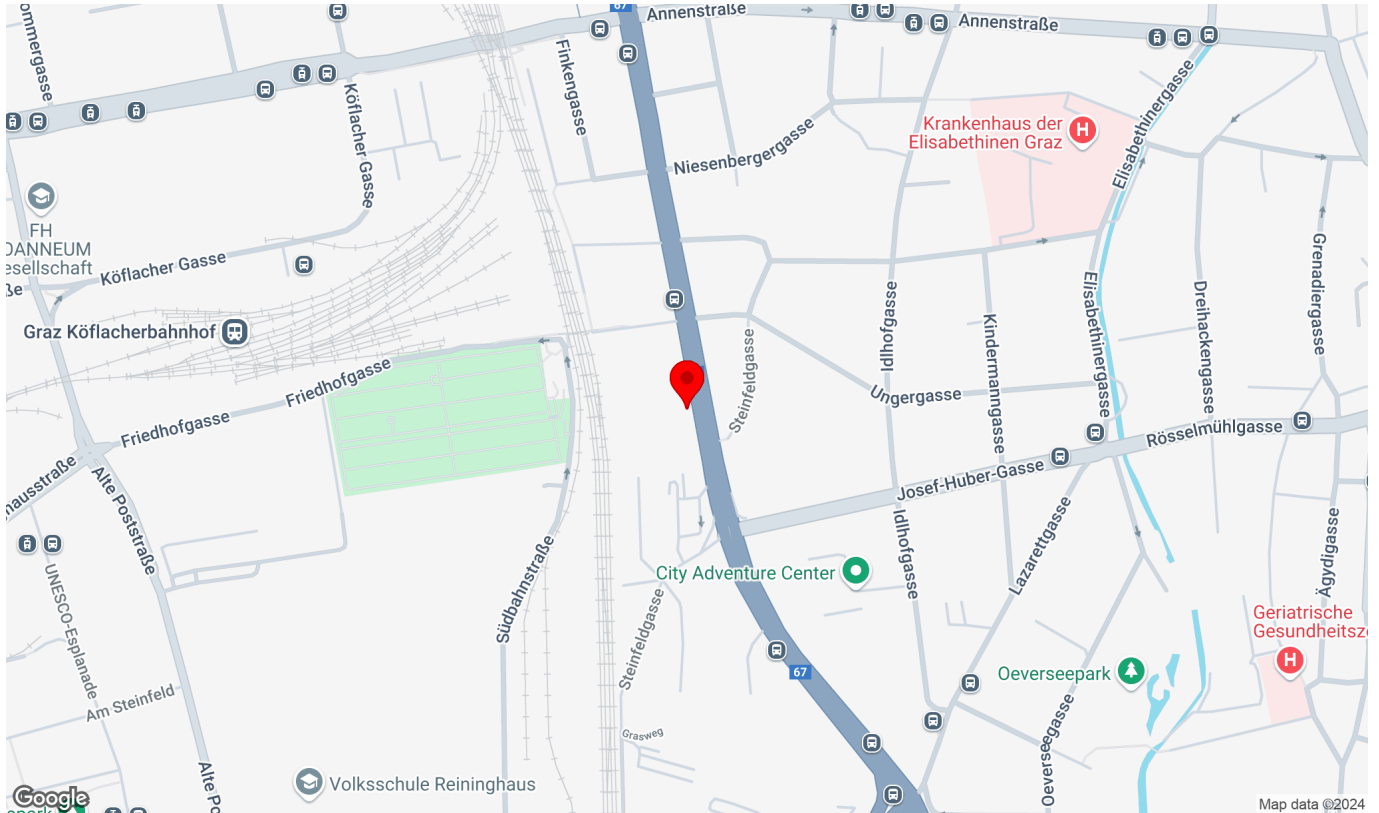
Gesamtmiete:	837,54 €	Miete gültig bis 31.12.2024. Genossenschaftsbeitrag: einmalig 51 € pro Hauptmieter.	
Miete:	547,64 €		
Betriebskosten:	213,76 €		
Umsatzsteuer:	76,14 €	Kautions:	2.512,62 €
Monatliche Gesamtbelastung:	837,54 €		

BWS-Gruppe

BWS gemeinn. Gen.m.b.H.
WBG Ges.m.b.H. Wien
BWSt gemeinn. Ges.m.b.H.
BWS Ges.m.b.H.

Lage

Eggenberger Gürtel 50/01/010, 8020 Graz



Infrastruktur/Entfernungen (POIs)

Gesundheit

Arzt	175 m
Apotheke	525 m
Klinik	725 m
Krankenhaus	550 m

Nahversorgung

Supermarkt	275 m
Bäckerei	275 m
Einkaufszentrum	600 m

Verkehr

Bus	150 m
Straßenbahn	575 m
Autobahnanschluss	3.925 m
Bahnhof	425 m
Flughafen	8.925 m

Kinder & Schulen

Schule	575 m
Kindergarten	150 m
Universität	850 m
Höhere Schule	975 m

Sonstige

Geldautomat	550 m
Bank	550 m
Post	700 m
Polizei	550 m

Angaben Entfernung Luftlinie / Quelle: OpenStreetMap

BWS-Gruppe

BWS gemeinn. Gen.m.b.H.
WBG Ges.m.b.H. Wien
BWSt gemeinn. Ges.m.b.H.
BWS Ges.m.b.H.

Plan

Wohnbau BWS

Eggenberger Gürtel 50, 52, 52a, 52b, 54, 54a, 56, 56a, 56b, 56c; 8020 Graz



Bauteil Nord

Eggenberger Gürtel Nr. 50

1. Obergeschoss

50

TOP 10

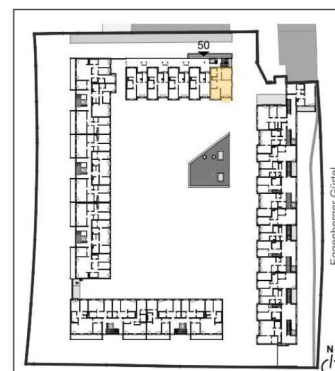
3 Zimmer Wohnung

Typ C4

Wohnnutzfläche: 79,88 m²

davon WNF beheizt: 77,09 m²

Raumliste	m ²
Bad	6,54
Kochnische	6,96
VR	6,76
WC	1,65
Wohnzimmer	27,19
Zimmer 1	14,73
Zimmer 2	13,26
Loggia	2,79
Balkon	3,76
Kellerabteil	vorhanden



kirsch zt gmbh
schwedenplatz 2/64 - A_1010 wien
tel: +43_[0]1_8901010 fax: dw19
mobil: +43_[0]650_6455977
email:office@ckirsch.at - www.ckirsch.at

bwsg
besser wohnen seit Generationen

BWS
Gemeinnützige allgemeine Bau-,
Wohn- und Siedlungsgenossenschaft
registrierte Genossenschaft
mit beschränkter Haftung
1050 Wien, Margareten Gürtel 36-40
tel: +43 1 546 08-0

VERGABEPLAN	VORABZUG
Stand	20.10.2017

BWS-Gruppe

BWS gemeinn. Gen.m.b.H.
WBG Ges.m.b.H. Wien
BWSt gemeinn. Ges.m.b.H.
BWS Ges.m.b.H.