

3100 St. Pölten, Kranzbichlerstraße 28/08



Ihr Ansprechpartner

BWSG Wohnungsvergabe Bundesländer

wohnungsanfragen-bl@bwsg.at
www.bwsg.at/

BWS-Gruppe

BWS gemeinn. Gen.m.b.H.
WBG Ges.m.b.H. Wien
BWSt gemeinn. Ges.m.b.H.
BWS Ges.m.b.H.

3100 St. Pölten, Kranzbichlerstraße 28/08



Beschreibung

Unbefristete 2-Zimmer-Wohnung mit Loggia in St. Pölten – Provisionsfrei!

Option 3-Zimmer-Wohnung: Auf Wunsch des Neumieters kann auf Kosten der BWS-Gruppe in der Wohnküche eine zusätzliche Wand eingezogen werden.

Eckdaten zur Wohnung

Bei dieser Wohnung handelt es sich um eine Kategorie A Wohnung.

Diese Wohnung wird ohne Kücheneinrichtung vermietet.

Sie möchten diese Wohnung besichtigen oder benötigen weitere Informationen?

Bei dieser Wohnung arbeiten wir exklusiv und ausschließlich mit externen Partnern zusammen.

Für weitere Informationen zu dieser Wohnung, oder um einen **kostenfreien Besichtigungstermin** zu vereinbaren, **kontaktieren Sie** bitte **einen unserer Partner** gleich **direkt**.

Dieser Service ist für unsere Kunden natürlich **kostenlos**, alle Wohnungen werden **provisionsfrei** vergeben.

Kontaktdaten unserer Partner:

BWS-Gruppe

BWS gemeinn. Gen.m.b.H.
WBG Ges.m.b.H. Wien
BWSt gemeinn. Ges.m.b.H.
BWS Ges.m.b.H.

Triester Straße 40/3/1 • 1100 Wien
www.bwsg.at

KDH Immobilien

Simone Unger-Ullmann
0660 340 32 29
simone@kaufdeinhaus.at

Walter Finanz

Christian WALTER
0676 44 601 99
christian@walterfinanz.at

BWS-Gruppe

BWS gemeinn. Gen.m.b.H.
WBG Ges.m.b.H. Wien
BWSt gemeinn. Ges.m.b.H.
BWS Ges.m.b.H.

Eckdaten

Wohnfläche: ca. 64,32 m²
Gesamtfläche: ca. 79,68 m²
Loggiafläche: ca. 15,36 m²

Etage: 3. Etage
Zimmer: 2
Loggien: 1

Nutzungsart: Wohnen
Beziehbar: sofort
Kündigungsverzicht: 1 Jahr

Baujahr: 2020

Energieausweis
HWB: 31,9 kWh/m²a

Preisinformationen

Gesamtmiete: 796,81 €

Die Miete gilt bis 31.12.2024.

Miete: 550,11 €

Kaution: 3.187,24 €

Betriebskosten: 174,26 €

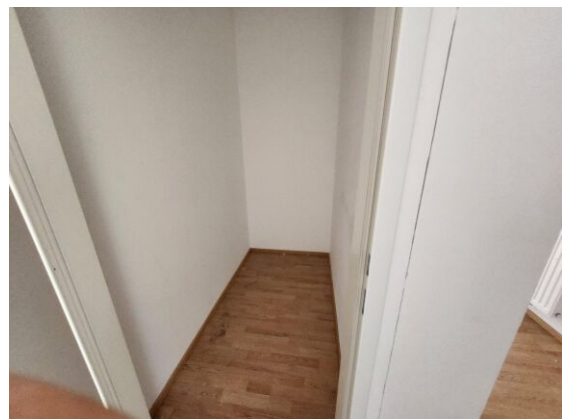
Umsatzsteuer: 72,44 €

Monatliche Gesamtbelastung: 796,81 €

BWS-Gruppe

BWS gemeinn. Gen.m.b.H.
WBG Ges.m.b.H. Wien
BWSt gemeinn. Ges.m.b.H.
BWS Ges.m.b.H.

Weitere Fotos



BWS-Gruppe

BWS gemeinn. Gen.m.b.H.
WBG Ges.m.b.H. Wien
BWSt gemeinn. Ges.m.b.H.
BWS Ges.m.b.H.

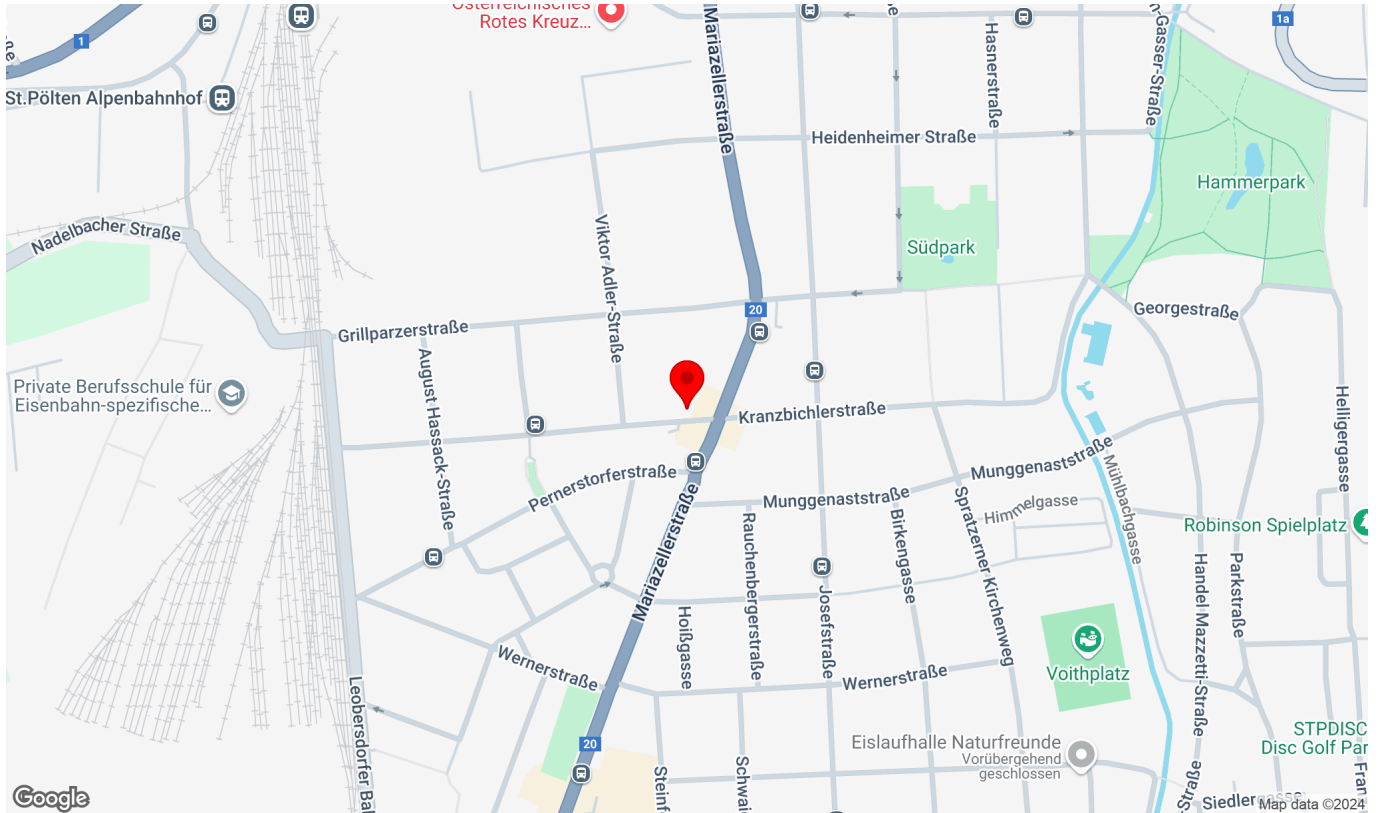


BWS-Gruppe

BWS gemeinn. Gen.m.b.H.
WBG Ges.m.b.H. Wien
BWSt gemeinn. Ges.m.b.H.
BWS Ges.m.b.H.

Lage

Kranzbichlerstraße 28/3.OG/08, 3100 St. Pölten



Infrastruktur/Entfernungen (POIs)

Gesundheit

Arzt	900 m
Apotheke	175 m
Klinik	2.625 m
Krankenhaus	2.225 m

Nahversorgung

Supermarkt	200 m
Bäckerei	200 m
Einkaufszentrum	875 m

Verkehr

Bus	75 m
Bahnhof	650 m
Autobahnanschluss	2.025 m
Flughafen	4.650 m

Kinder & Schulen

Schule	250 m
Kindergarten	275 m
Universität	2.175 m
Höhere Schule	900 m

Sonstige

Bank	200 m
Geldautomat	200 m
Polizei	625 m
Post	350 m

Angaben Entfernung Luftlinie / Quelle: OpenStreetMap

BWS-Gruppe

BWS gemeinn. Gen.m.b.H.
WBG Ges.m.b.H. Wien
BWSt gemeinn. Ges.m.b.H.
BWS Ges.m.b.H.

Plan

