

# 3500 Krems an der Donau, Arbeitergasse 6/01 - Bastlerhit



Ihr Ansprechpartner

## **BWSG Wohnungsvergabe Bundesländer**

wohnungsanfragen-bl@bwsg.at  
www.bwsg.at/

---

### **BWS-Gruppe**

BWS gemeinn. Gen.m.b.H.  
WBG Ges.m.b.H. Wien  
BWSt gemeinn. Ges.m.b.H.  
BWS Ges.m.b.H.

## 3500 Krems an der Donau, Arbeitergasse 6/01 - Bastlerhit



### Beschreibung

**Unbefristete 3-Zimmer-Wohnung in Krems an der Donau – Provisionsfrei!**

### Eckdaten zur Wohnung

Bei dieser Wohnung handelt es sich um eine Kategorie A Wohnung.

Bei dieser Wohnung handelt es sich um einen [Bastlerhit](#).

Diese Wohnung wird ohne Kücheneinrichtung vermietet.

### Sie möchten diese Wohnung besichtigen oder benötigen weitere Informationen?

Bei dieser Wohnung arbeiten wir exklusiv und ausschließlich mit externen Partnern zusammen.

Für weitere Informationen zu dieser Wohnung, oder um einen **kostenfreien Besichtigungstermin** zu vereinbaren, **kontaktieren Sie** bitte **einen unserer Partner** gleich **direkt**.

Dieser Service ist für unsere Kunden natürlich **kostenlos**, alle Wohnungen werden **provisionsfrei** vergeben.

### Kontaktdaten unserer Partner:

#### **KDH Immobilien**

Simone Unger-Ullmann  
0660 340 32 29  
[simone@kaufdeinhaus.at](mailto:simone@kaufdeinhaus.at)

---

#### **BWS-Gruppe**

BWS gemeinn. Gen.m.b.H.  
WBG Ges.m.b.H. Wien  
BWSt gemeinn. Ges.m.b.H.  
BWS Ges.m.b.H.

**Walter Finanz**

Christian WALTER

0676 44 601 99

[christian@walterfinanz.at](mailto:christian@walterfinanz.at)

---

**BWS-Gruppe**

BWS gemeinn. Gen.m.b.H.  
WBG Ges.m.b.H. Wien  
BWSt gemeinn. Ges.m.b.H.  
BWS Ges.m.b.H.

## Eckdaten

Wohnfläche: ca. 79,07 m<sup>2</sup>  
Gesamtfläche: ca. 79,07 m<sup>2</sup>  
Zimmer: 3

Nutzungsart: Wohnen  
Beziehbar: 2023-11-01  
Kündigungsverzicht: 1 Jahr  
Baujahr: 1968  
Energieausweis  
HWB: 149,6 kWh/m<sup>2</sup>a

## Preisinformationen

Gesamtmiete: 575,87 €  
Miete: 346,32 €  
Betriebskosten: 177,20 €  
Heizkosten: 196,09 €  
Umsatzsteuer: 91,57 €  
Monatliche Gesamtbelastung: 811,18 €

Die Miete gilt bis 31.12.2024.

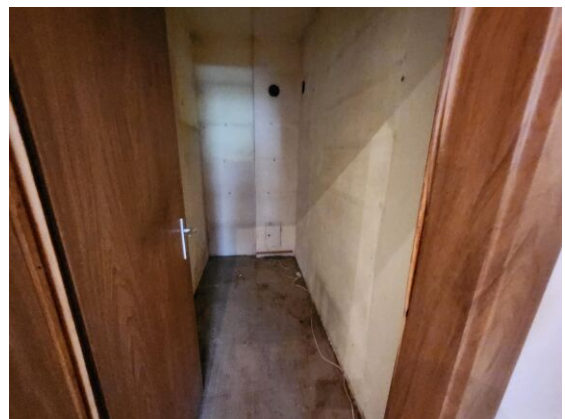
Kautions: 3.244,72 €

---

### **BWS-Gruppe**

BWS gemeinn. Gen.m.b.H.  
WBG Ges.m.b.H. Wien  
BWSt gemeinn. Ges.m.b.H.  
BWS Ges.m.b.H.

## Weitere Fotos



---

### **BWS-Gruppe**

BWS gemeinn. Gen.m.b.H.  
WBG Ges.m.b.H. Wien  
BWSt gemeinn. Ges.m.b.H.  
BWS Ges.m.b.H.



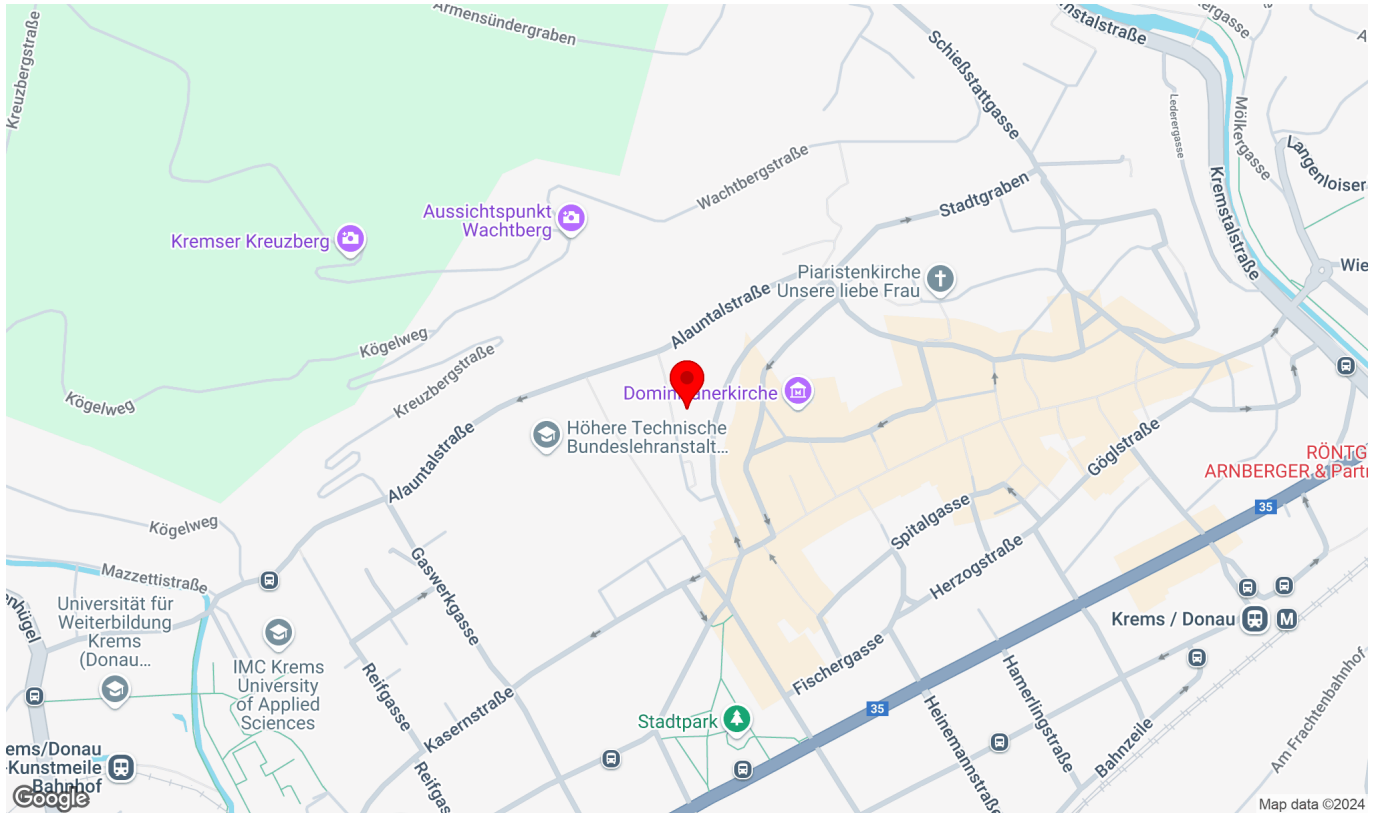
---

**BWS-Gruppe**

BWS gemeinn. Gen.m.b.H.  
WBG Ges.m.b.H. Wien  
BWSt gemeinn. Ges.m.b.H.  
BWS Ges.m.b.H.

## Lage

Arbeitergasse 6/01, 3500 Krems an der Donau



## Infrastruktur/Entfernungen (POIs)

### Gesundheit

Arzt	100 m
Apotheke	350 m
Klinik	375 m
Krankenhaus	1.450 m

### Nahversorgung

Supermarkt	250 m
Bäckerei	300 m
Einkaufszentrum	1.975 m

### Verkehr

Bus	275 m
Autobahnanschluss	2.200 m
Bahnhof	775 m
Flughafen	4.825 m

### Kinder & Schulen

Schule	125 m
Kindergarten	300 m
Universität	400 m
Höhere Schule	575 m

### Sonstige

Geldautomat	225 m
Bank	225 m
Post	550 m
Polizei	350 m

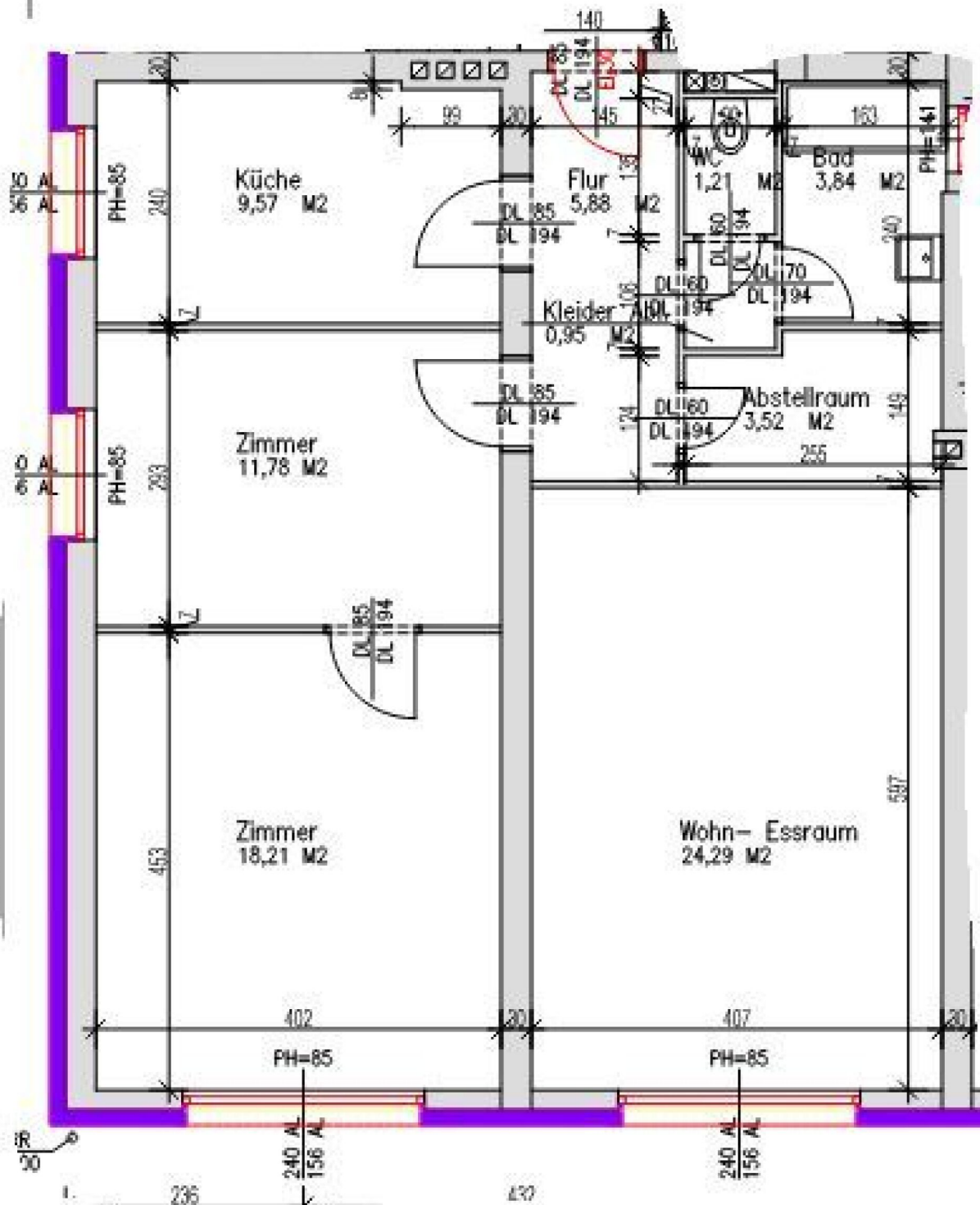
Angaben Entfernung Luftlinie / Quelle: OpenStreetMap

### BWS-Gruppe

BWS gemeinn. Gen.m.b.H.  
WBG Ges.m.b.H. Wien  
BWSt gemeinn. Ges.m.b.H.  
BWS Ges.m.b.H.

Triester Straße 40/3/1 • 1100 Wien  
www.bwsg.at

# Plan



## BWS-Gruppe

BWS gemeinn. Gen.m.b.H.  
WBG Ges.m.b.H. Wien  
BWSt gemeinn. Ges.m.b.H.  
BWS Ges.m.b.H.