

Am Stadtgraben 7a/07, 3500 Krems an der Donau | Wohnung | Objektnummer: 5889/154722930

Am Stadtgraben 7a/07 - 6 Monatsmieten geschenkt!



Ihr Ansprechpartner

BWSG Wohnungsvergabe Bundesländer

wohnungsanfragen-bl@bwsg.at
www.bwsg.at/

BWS-Gruppe

BWS gemeinn. Gen.m.b.H.
WBG Ges.m.b.H. Wien
BWSt gemeinn. Ges.m.b.H.
BWS Ges.m.b.H.

Triester Straße 40/3/1 • 1100 Wien
www.bwsg.at

Am Stadtgraben 7a/07 - 6 Monatsmieten geschenkt!



Beschreibung

Eckdaten zur Wohnung

- unbefristete 2-Zimmer-Wohnung
- Kategorie A
- **Bastlerhit**
 - Wohnung nach eigenen Vorstellungen gestalten und von 6 mietfreien Monaten profitieren

Sie möchten diese Wohnung besichtigen oder benötigen weitere Informationen?

Bei dieser Wohnung arbeiten wir exklusiv und ausschließlich mit externen Partnern zusammen.

Für weitere Informationen zu dieser Wohnung oder um einen **kostenfreien Besichtigungstermin** zu vereinbaren, **kontaktieren Sie** bitte **einen unserer Partner** gleich **direkt**.

Dieser Service ist für unsere Kunden natürlich **kostenlos**, alle Wohnungen werden **provisionsfrei** vergeben.

Kontaktdaten unserer Partner:

KDH Immobilien

Simone Unger-Ullmann
0660 340 32 29
simone@kaufdeinhaus.at

BWS-Gruppe

BWS gemeinn. Gen.m.b.H.
WBG Ges.m.b.H. Wien
BWSt gemeinn. Ges.m.b.H.
BWS Ges.m.b.H.

Walter Finanz

Christian WALTER

0676 44 601 99

christian@walterfinanz.at

BWS-Gruppe

BWS gemeinn. Gen.m.b.H.
WBG Ges.m.b.H. Wien
BWSt gemeinn. Ges.m.b.H.
BWS Ges.m.b.H.

Eckdaten

Wohnfläche:	ca. 67,35 m ²	Nutzungsart:	Wohnen
Zimmer:	2	Beziehbar:	sofort
		Kündungsverzicht:	1 Jahr
		Baujahr:	1968
		Energieausweis HWB:	150 kWh/m ² a

Preisinformationen

Gesamtmiete:	490,63 €	Diese Miete gilt bis 31.12.2024. Genossenschaftsbeitrag einmalig: 51 €	
Miete:	295,09 €	Kautionsbeitrag:	1.849,78 €
Betriebskosten:	150,94 €	Finanzierungsbeitrag:	914,50 €
Heizkosten:	167,03 €		
Umsatzsteuer:	78,01 €		
Monatliche Gesamtbelastung:	691,07 €		

BWS-Gruppe

BWS gemeinn. Gen.m.b.H.
WBG Ges.m.b.H. Wien
BWSt gemeinn. Ges.m.b.H.
BWS Ges.m.b.H.

Weitere Fotos



BWS-Gruppe

BWS gemeinn. Gen.m.b.H.
WBG Ges.m.b.H. Wien
BWSt gemeinn. Ges.m.b.H.
BWS Ges.m.b.H.

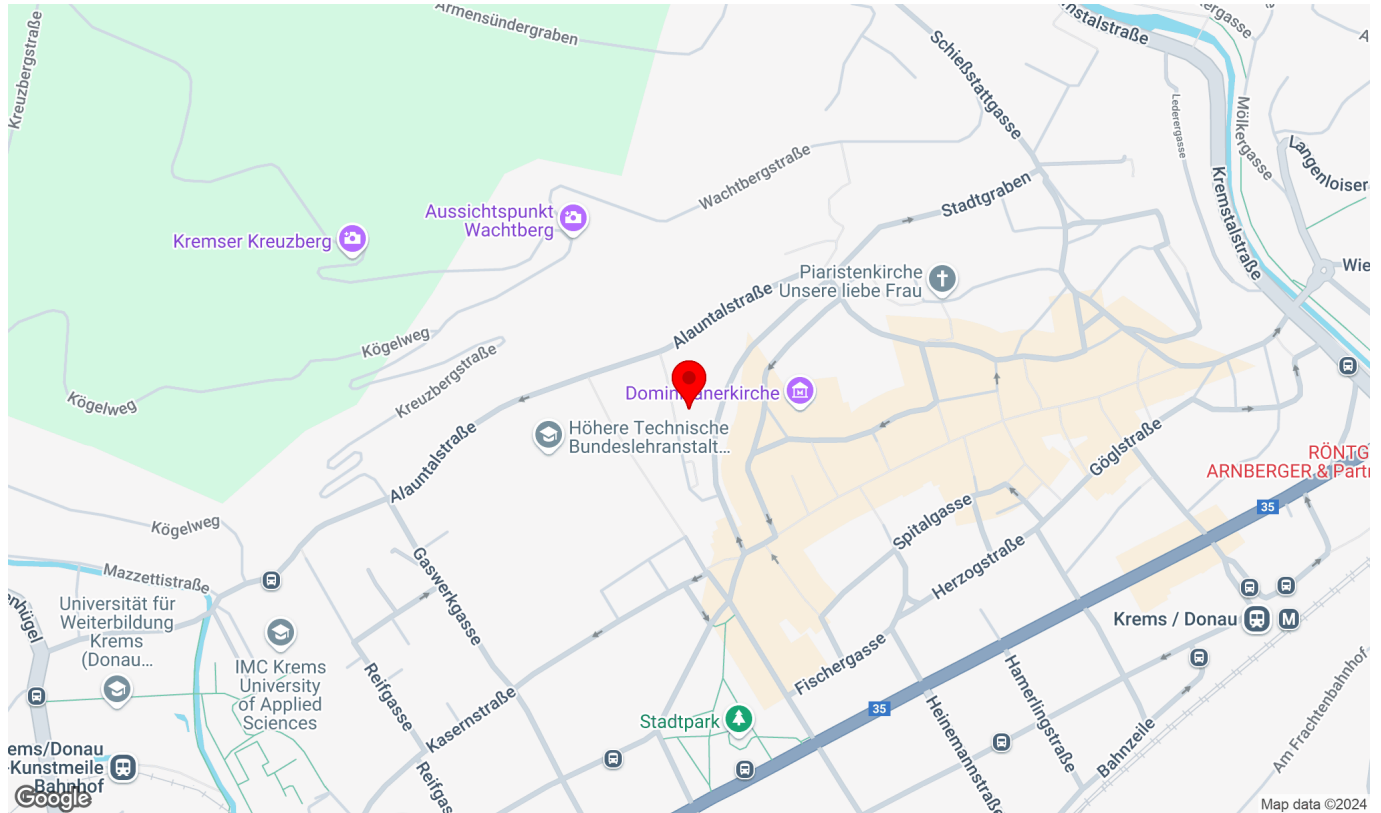


BWS-Gruppe

BWS gemeinn. Gen.m.b.H.
WBG Ges.m.b.H. Wien
BWSt gemeinn. Ges.m.b.H.
BWS Ges.m.b.H.

Lage

Am Stadtgraben 7a/07, 3500 Krems an der Donau



Infrastruktur/Entfernungen (POIs)

Gesundheit

Arzt	100 m
Apotheke	350 m
Klinik	375 m
Krankenhaus	1.450 m

Nahversorgung

Supermarkt	250 m
Bäckerei	300 m
Einkaufszentrum	1.975 m

Verkehr

Bus	275 m
Autobahnanschluss	2.200 m
Bahnhof	775 m
Flughafen	4.825 m

Kinder & Schulen

Schule	125 m
Kindergarten	300 m
Universität	400 m
Höhere Schule	575 m

Sonstige

Geldautomat	225 m
Bank	225 m
Post	550 m
Polizei	350 m

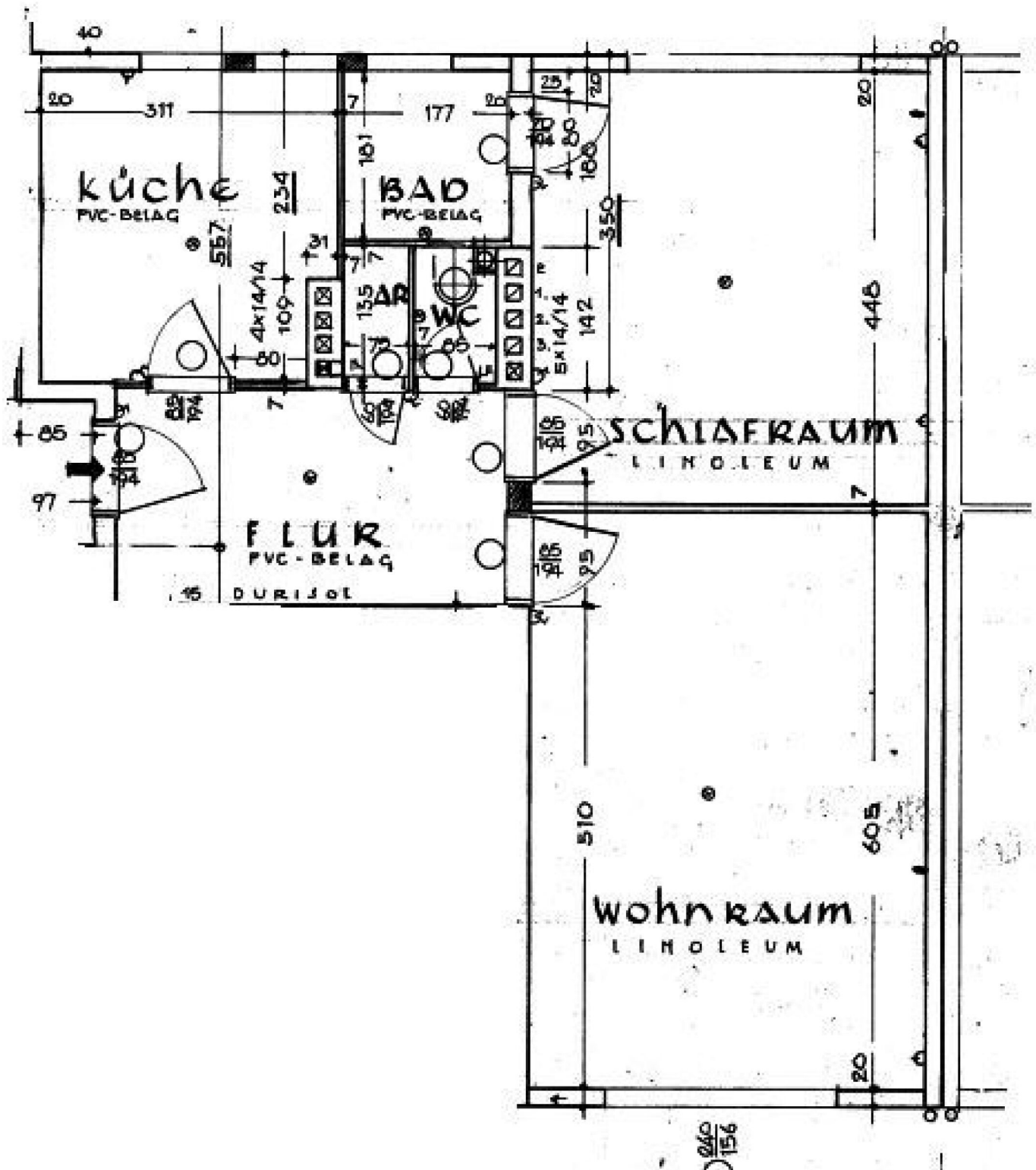
Angaben Entfernung Luftlinie / Quelle: OpenStreetMap

BWS-Gruppe

BWS gemeinn. Gen.m.b.H.
WBG Ges.m.b.H. Wien
BWSt gemeinn. Ges.m.b.H.
BWS Ges.m.b.H.

Triester Straße 40/3/1 • 1100 Wien
www.bwsg.at

Plan



BWS-Gruppe

BWS gemeinn. Gen.m.b.H.
WBG Ges.m.b.H. Wien
BWSt gemeinn. Ges.m.b.H.
BWS Ges.m.b.H.