



Ihre Vorteile auf einen Blick:



- Rund um die Uhr digitaler Zugriff auf Ihre Dokumente
- Alle Dokumente an einem Ort abgelegt
- Keine Zettelwirtschaft – übersichtlich und ökologisch
- Ihre Anliegen zu Ihrer Immobilie schnell mitteilen
- Rasche und unbürokratische Änderung Ihrer persönlichen Daten
- Mail- und/oder Push-Benachrichtigungen bei relevanten Informationen

Das ist Ihr Serviceportal

Alle aktuellen Informationen rund um Ihre Immobilie immer und überall digital griffbereit haben!

Im Serviceportal finden Sie alles rund um Ihre Immobilie. Sie sehen Ihre Ansprechpartner:innen und anstehenden Termine, Ihren aktuellen Kontoauszug, Ihre Betriebskostenabrechnung, alle aushangpflichtigen Dokumente und den gesamten Schriftverkehr zwischen Ihnen und Ihrer BWSG.



Zudem können Sie mit wenigen Klicks elektronisch mit uns kommunizieren: Mittels **› Anliegen erstellen** sind Sie direkt mit Ihrem Ansprechpartner/Ihrer Ansprechpartnerin verbunden. So können Sie uns unbürokratisch beispielsweise über Ihre neue Telefonnummer oder Ihre neue Bankverbindung informieren, einen neuen Schlüssel bestellen oder einen Schaden melden.

BWS-Gruppe

Triester Straße 40/3/1 ■ 1100 Wien
+43 1 54608-0 ■ office@bwsg.at ■ www.bwsg.at

Einmal anmelden – jederzeit alles nutzen. So funktioniert's!

– Registrierung

Schritt 1:

Um Ihren Account erstmalig einzurichten, rufen Sie den Link <https://daheim.bwsg.at> auf und klicken Sie auf **Registrieren**.



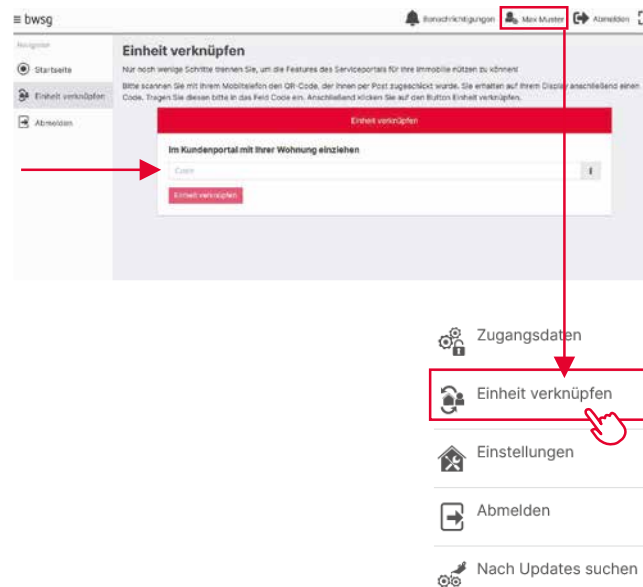
Füllen Sie die vorgegebenen Felder aus, wählen Sie ein Passwort und registrieren Sie sich.

Schritt 2:

Verifizieren Sie Ihre E-Mail-Adresse!

- Rufen Sie Ihre E-Mails ab. Sie haben eine E-Mail erhalten. Wenn nicht, prüfen Sie bitte auch Ihren Spam-Ordner. Klicken Sie auf den darin enthaltenen **Bestätigungslink**, dadurch wird Ihre E-Mail-Adresse verifiziert.
- Wechseln Sie wieder ins Serviceportal, um Ihren Account mit Ihrer Einheit zu verbinden. Dazu klicken Sie rechts oben auf Ihren Namen und wählen den Menüpunkt **Einheit verknüpfen**.

- Unter **Im Kundenportal mit Ihrer Wohnung einziehen** geben Sie nun den Code ein, welchen Sie auf Ihrer aktuellen Vorschreibung finden. Damit wird Ihr Bestandsverhältnis mit Ihrem Account verknüpft. Hiermit steht Ihnen der volle Funktionsumfang des Serviceportals zur Verfügung.



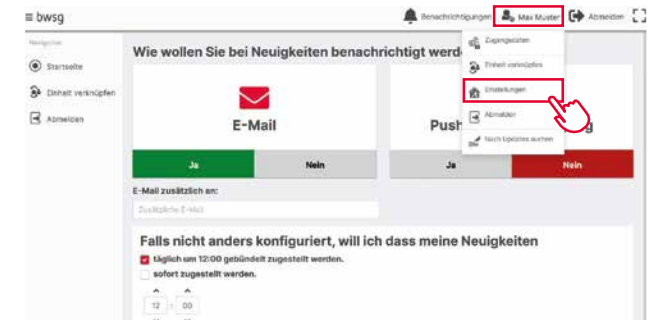
Sie können auf Ihren Endgeräten auch die App zum Serviceportal installieren, indem Sie diese **zum Startbildschirm** hinzufügen. Damit können Sie auch Push-Nachrichten erhalten.

Brauchen Sie Hilfe?

Weitere Hilfestellungen zur Registrierung finden Sie auf der Anmeldeseite unter **Hilfe zum Serviceportal**.

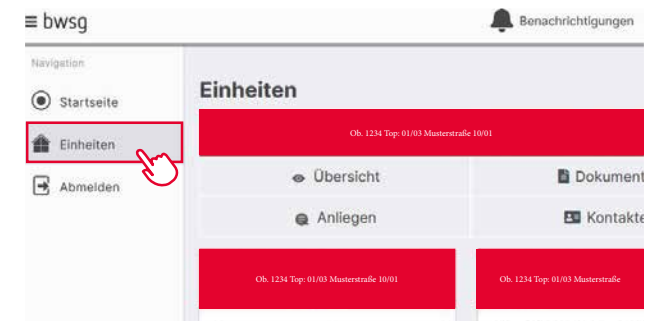
– Änderung der Einstellungen

Ihre persönlichen Einstellungen können Sie rechts oben durch Anklicken Ihres Namens und dem Menüpunkt **Einstellungen** ändern.



– Meine Einheit(en)

Unter **Einheiten** finden Sie eine Übersicht Ihrer Objekte.

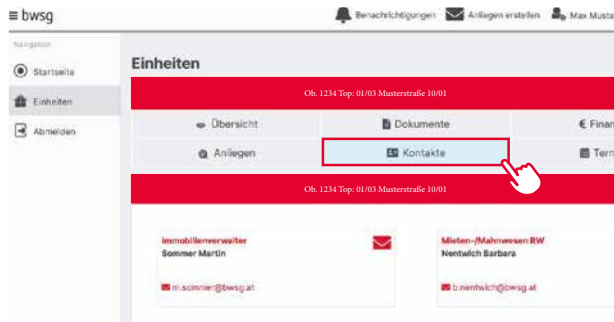


– Meine Dokumente

Unter **Einheiten > Dokumente** finden Sie beispielsweise Ihre Vorschreibungen, Jahresabrechnungen, Zahlungsaufforderungen bzw. Mahnungen und die Hausordnung.

— Mein persönlicher Kontakt

Unter **› Einheiten › Kontakte** finden Sie Ihre Ansprechpartner:innen.

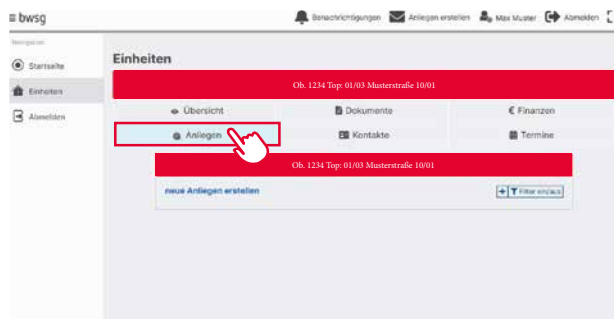


— Meine Finanzen

Unter **› Finanzen** sehen Sie den aktuellen Kontoauszug Ihres Bestandnehmerkontos.

— Meine Anliegen

Unter **› Anliegen** können Sie Ihrem Ansprechpartner/Ihrer Ansprechpartnerin direkt eine Nachricht über **› Neues Anliegen erstellen** zukommen lassen und jederzeit den Bearbeitungsstatus abrufen.



— Meine Termine

Wichtige Termine, wie beispielsweise Hausversammlungen, Sperrmüllabholungen etc., finden Sie unter dem Reiter **› Termine**.

Unser Tipp!

Aktivieren Sie die Push-Benachrichtigungen!

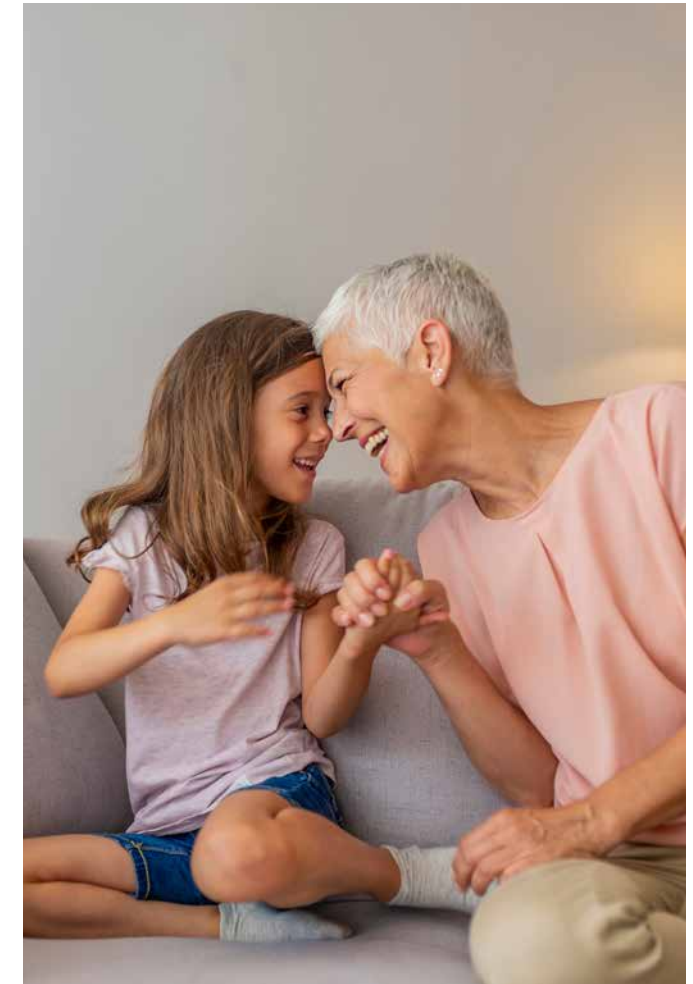
Damit Sie immer topaktuell über Ihre Einheit informiert sind, aktivieren Sie die Push-Benachrichtigungen. So versäumen Sie keine wichtigen Termine mehr!



Noch Fragen?

Bei Fragen zum Serviceportal wenden Sie sich bitte direkt an Ihre Immobilienverwalterin bzw. Ihren Immobilienverwalter.

bwsg



**Besser
wohnen
– seit 1911.**